



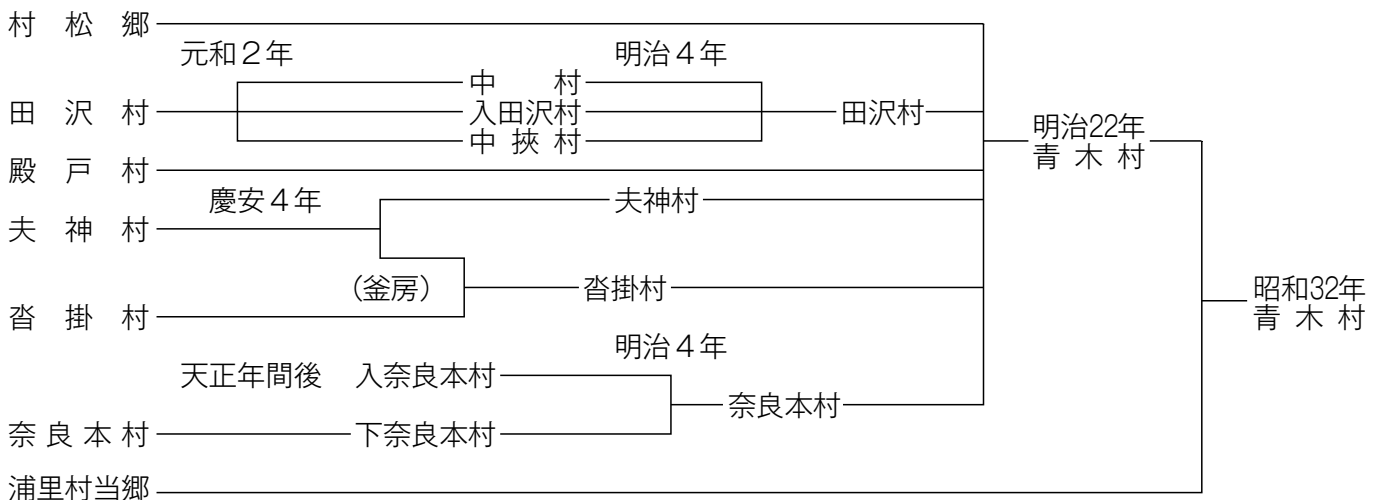
# 青木村

DATA-2021

## 統計資料



### 青木村の沿革



# 目次

## 1. 地勢・人口

位置	3
気象の年間変化(令和3年)	3
土地利用状況	3
人口・世帯数の推移	3
年齢別人口(5歳階級別)	3
年齢別人口構成	3
人口動態推移	4
常住人口(夜間人口)と昼間人口	4

## 2. 生活環境

自動車保有台数	4
交通事故発生状況	4
火災発生状況	4
簡易水道配水(給水)能力と配水量の状況	5
住宅の状況	5
千曲バス青木線利用者数	5
村営バス利用者数	5

## 3. 産業

産業別就業人口	5
産業別事業所数・従業員数	5
商業の状況	6
製造業の状況	6
農家戸数と農家就業人口	6
経営耕地面積規模別経営体数	6
年齢別経営体数(基幹的農業従事者数)の推移	6
JA信州うえだ	
青木村産農畜産物取り扱い実績の推移	6
道の駅あおき利用者数	7
田沢温泉利用者数	7
沓掛温泉利用者数	7

## 4. 教育・文化

小学校 学年別・学級児童数	7
小学校 地区別児童数	7
中学校 学年別・学級生徒数	7
中学校 地区別生徒数	7
児童数・生徒数の推移	7
各種グループの概要	7
青木村スポーツ少年団	7
社会体育クラブ数	8
社会教育グループ数	8
青木村図書館利用状況	8
文化施設利用状況	8
青木村の指定文化財	8~10

## 5. 保健・衛生・福祉

拠出年金受給状況	11
国民健康保険の加入状況	11
国民健康保険の給付状況	11
保育園	11
乳幼児健診受診状況	11

1歳6か月児健診受診状況	11
3歳児健診受診状況	11
各種健診	12
胃検診	12
大腸検診	12
肺がん検診	12
乳房検診	12
子宮がん検診	12
特定・循環器・いきいき健診	12
その他	12
母子相談・離乳食相談	12
わくわく広場	12
授乳相談	12
介護予防事業	13
お口の健康相談〔29年度～〕	13
歯つらつ講演会〔29年度～〕	13
筋力アップほきぼき教室	13
脳と体のストレッチ教室	13
脳力アップ教室〔認知症予防〕	13
介護者のつどい	13

## 6. 役場組織及び職員配置(令和3年4月1日現在)

	14
--	----

## 7. 行・財政

普通会計歳入決算額の推移	15
普通会計歳出決算額の推移	15
令和3年度一般会計予算(4月当初)	15
令和3年度会計別予算	15
令和3年度公営企業会計予算	15
決算数値の推移	16

## 8. 村を担ってきた人々

歴代村長・助役・収入役	16
議会議員	16
選挙管理委員	17
監査委員(知識経験者)	17
教育委員	17
農業委員	17
消防団	18
小・中学校	18
行政相談員	18
保護司	18
人権擁護委員	18
民生委員兼児童委員兼福祉委員	18
主任児童委員	19
P T A 役員	19
区長	19
高齢者クラブ	20
青木村商工会	20
青木郵便局	20
青木村警察官駐在所駐在官	20
医療機関	20

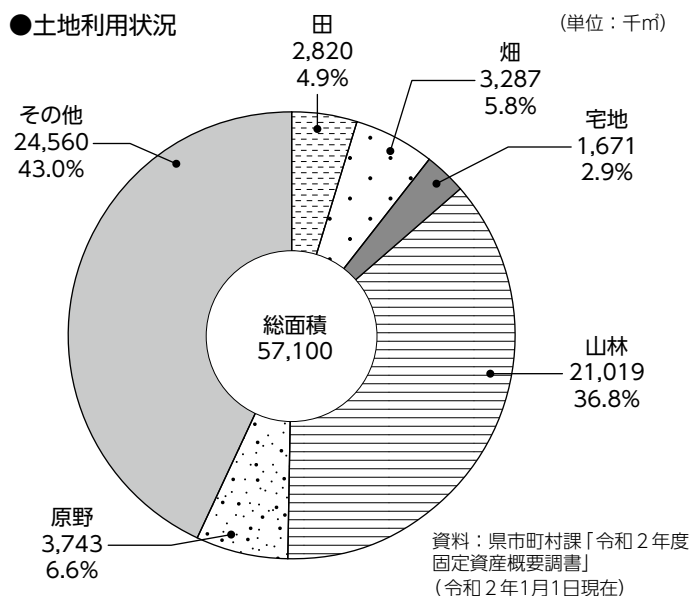
# 地勢・人口

## ●位置

青木村役場 長野県小県郡青木村大字田沢111

東経	138° 07' 32"
海拔	555m
北緯	36° 22' 02"

## ●土地利用状況



## ●気象の年間変化 (令和3年)

月別	気温			降水量 (mm)
	最高 (°C)	最低 (°C)	平均 (°C)	
1月	12.2	-8.7	-0.1	28
2月	20.9	-7.0	2.4	29
3月	24.9	-3.9	6.9	58
4月	25.1	-2.2	10.2	63
5月	29.4	2.0	16.0	118
6月	30.4	9.5	19.9	152
7月	35.3	17.3	24.2	112
8月	35.8	17.6	24.7	241
9月	32.3	13.8	19.8	121
10月	29.7	1.5	14.4	44
11月	19.7	-3.9	8.3	31
12月	15.5	-8.3	2.4	60

資料：青木村役場観測所

## ●人口・世帯数の推移

年別	世帯数	人口			1世帯当りの人口	人口密度 1km <sup>2</sup> 当たり
		総数	男	女		
平成12年	1,545	4,937	2,429	2,508	3.2	86.5
平成17年	1,569	4,774	2,307	2,467	3.0	83.6
平成22年	1,563	4,609	2,218	2,391	3.0	83.6
平成27年	1,557	4,345	2,083	2,262	2.8	76.1
令和2年	1,553	4,121	1,976	2,145	2.7	72.2

各年10月1日調査 資料：国勢調査

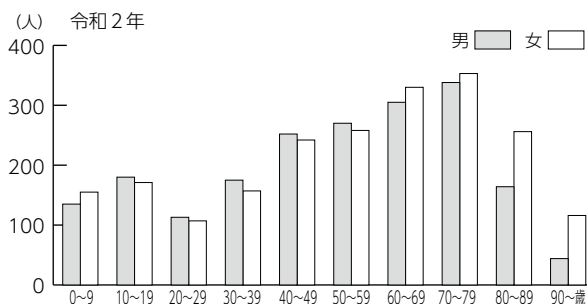
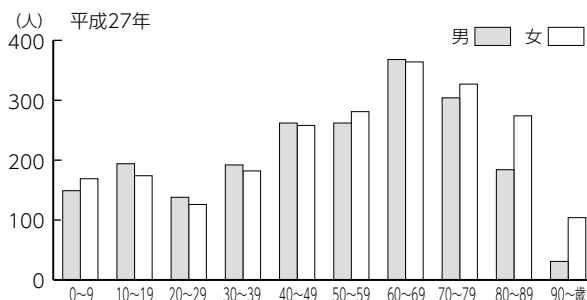
## ●年齢別人口 (5歳階級別)

(単位：人)

	平成27年 (男)	平成27年 (女)	令和2年 (男)	令和2年 (女)
0	60	78	62	68
5	89	91	73	87
10	97	87	95	93
15	97	87	85	78
20	53	67	62	51
25	85	59	51	56
30	77	87	91	71
35	115	95	84	86
40	127	133	121	104
45	135	125	131	138
50	134	132	142	125
55	128	149	128	133
60	171	178	129	152
65	197	186	176	178
70	182	180	180	184
75	122	147	158	169
80	105	143	96	138
85	79	131	68	118
90	21	74	37	82
95~	10	30	7	34

各年10月1日調査 資料：国勢調査

## ●年齢別人口構成



●人口動態推移

(単位：人)

年 度	自 然 動 態			社 会 動 態			増 減 計
	出生	死亡	増減	転入	転出	増減	
平成22年	23	68	△45	111	131	△20	△65
平成23年	29	73	△44	146	119	27	△17
平成24年	19	80	△61	101	117	△16	△77
平成25年	27	81	△54	117	119	△2	△56
平成26年	25	64	△39	126	114	12	△27
平成27年	27	67	△40	92	102	△10	△50
平成28年	17	76	△59	122	121	1	△58
平成29年	22	84	△62	101	117	△16	△78
平成30年	21	73	△52	113	98	15	△37
令和元年	33	81	△48	150	127	23	△25
令和2年	24	63	△39	125	109	16	△23

資料：住民福祉課

●常住人口（夜間人口）と昼間人口 (単位：人)

年次	夜間人口	昼間人口	昼夜間差
平成7年	5,003	4,093	△ 910
平成12年	4,937	4,087	△ 850
平成17年	4,774	4,092	△ 682
平成22年	4,609	3,734	△ 875
平成27年	4,343	3,558	△ 785

各年10月1日調査 資料：国勢調査

# 生活環境

●自動車保有台数

(単位：台)

年 度	貨物車	乗用車	バス	特 種 特殊車	原動機付自転車			軽自動車		小型特種自動車
					50cc以下	90cc以下	125cc以下	四輪乗用	四輪貨物	
平成25年度	314	1,727	16	35	275	22	18	1,254	1,035	195
平成26年度	314	1,686	16	32	271	21	20	1,285	1,021	194
平成27年度	267	1,665	15	33	255	18	20	1,317	1,014	192
平成28年度	268	1,660	14	34	229	20	21	1,354	1,027	187
平成29年度	260	1,687	15	37	211	18	22	1,360	1,011	184
平成30年度	282	1,660	13	39	189	19	24	1,369	995	187
令和元年度	284	1,629	13	38	176	19	24	1,369	994	182
令和2年度	287	1,662	12	34	168	19	25	1,363	1,004	182

資料：税務会計課、県税務課

●交通事故発生状況

(単位：人)

区 分	平成25年	平成26年	平成27年	平成28年	平成29年	平成30年	令和元年	令和2年
人身事故	4	5	4	5	4	2	3	5
死者	0	0	0	0	1	0	0	1
負傷者	7	6	4	5	4	3	3	5
合計	11	11	8	10	9	5	6	11

資料：上田警察署（青木村駐在所）

●火災発生状況

(単位：件、㎡、千円)

年 次	火 災 発 生 件 数				焼 損 面 積		損 害 見 積 額			
	建 物	林 野	その他	合 計	建 物	林 野	建 物	林 野	その他	合 計
平成25年	1	0	0	1	4.00	0	23	0	0	23
平成26年	0	0	2	2	0	0	0	0	727	727
平成27年	1	0	1	2	10.00	0	142	0	0	142
平成28年	1	0	0	1	1.00	0	12,000	0	0	12,000
平成29年	0	0	0	0	0.00	0	0	0	0	0
平成30年	2	1	0	3	140.38	2,000	663,000	0	0	663,000
令和元年	0	1	1	2	0.00	0	0	0	0	0
令和2年	0	0	2	2	0.00	0	0	0	0	0

資料：川西消防署

●簡易水道配水（給水）能力と配水量の状況

年 度	配水能力 1日当たり (m)	年間総配水量 (m)	年間使用水量 (m)	一日一人平均 配水量 (ℓ)	有 収 率 (%)	年度末給水 人口 (人)	年度末給水 世帯 (戸)
平成24年度	2,445	496,208	401,640	231.08	80.9	4,665	1,758
平成25年度	2,495	494,826	394,443	226.94	79.7	4,640	1,762
平成26年度	2,495	494,962	388,070	223.27	78.4	4,614	1,758
平成27年度	2,495	491,077	384,875	221.43	78.4	4,553	1,760
平成28年度	2,495	502,969	386,203	235.13	76.8	4,500	1,752
平成29年度	2,495	528,341	387,223	240.45	73.3	4,412	1,737
平成30年度	2,495	528,944	383,309	239.98	72.5	4,376	1,753
令和元年度	2,495	531,188	375,937	236.72	70.8	4,351	1,750
令和2年度	2,495	533,242	385,082	244.05	72.2	4,323	1,751

資料：上下水道係

●住宅の状況

(単位：世帯数)

年次	持ち家	公営の借家	民営の借家	給与住宅	間借り	その他
平成22年	1419	78	37	10	10	6
平成27年	1401	80	44	11	10	7
令和2年	1401	83	36	6	8	15

各年10月1日現在 資料：国勢調査

●千曲バス青木線 利用者数 (単位：人)

年度	輸送人員
平成27年度	201,671
平成28年度	205,835
平成29年度	209,340
平成30年度	209,623
令和元年度	210,531
令和2年度	147,900

資料：総務企画課

●村営バス 利用者数

(単位：人)

年度	輸送人員
平成21年度	22,050
平成22年度	26,573
平成23年度	20,284
平成24年度	19,576
平成25年度	21,317
平成26年度	16,475

資料：総務企画課

# 産 業

●産業別就業人口

(単位：人)

年別	総 数	農 林 水産業	建設業	製造業	卸・小売業	金融保険 不動産業	運 輸 通信業	サービ ス業	鉱 業	公 務	電気・ガス ・水道業	その他
平成2年	2,854	567	216	1,106	310	26	102	449	4	67	7	0
平成7年	2,794	485	263	1,020	338	22	122	466	6	66	5	1
平成12年	2,653	454	247	903	284	34	112	537	0	66	15	1
平成17年	2,323	342	181	735	269	34	98	598	1	51	3	11
平成22年	2,135	204	148	671	256	33	121	617	0	61	3	21
平成27年	2,040	217	130	626	234	34	92	636	1	62	4	4

各年10月1日現在 資料：国勢調査

●産業別事業所数・従業員数

( ) 内は従業員数

年 別	総 数	建設業	製造業	卸・小売業	運輸通信業	サービス業	電気・ガス ・水道業	その他
平成21年	220 (1,425)	30 (86)	49 (492)	34 (133)	9 (207)	83 (403)	1 (3)	14 (101)
平成24年	191 (1,176)	30 (72)	48 (487)	32 (92)	7 (162)	67 (301)	0 (0)	7 (62)
平成27年	203 (1,232)	27 (66)	48 (497)	33 (110)	5 (105)	76 (366)	2 (3)	12 (85)
平成28年	180 (1,132)	26 (73)	46 (461)	31 (121)	4 (123)	68 (315)	0 (0)	5 (39)

資料：事業所・企業統計調査、経済センサス

●商業の状況

(単位:店、人、万円)

年別	事業所数	従業員数	年間商品販売高
平成14年	46	119	161,792
平成16年	40	142	151,033
平成19年	34	130	168,777
平成21年	46	119	161,792
平成24年	40	142	151,033
平成27年	34	130	168,777
平成28年	31	109	164,700

資料：商業統計調査、経済センサス

●製造業の状況

(単位:か所、人、万円)

年別	事業所数	従業員数	製造品出荷額等
平成25年	22	447	941,728
平成26年	21	396	844,751
平成27年	20	329	723,600
平成28年	19	422	882,900
平成29年	19	379	864,292
平成30年	21	435	1,038,207
令和元年	20	419	978,957

資料：工業統計調査

●農家戸数と農業就業人口

(単位:戸(経営体)、人)

年度	農家戸数(経営体数)			農業就業人口		
	自給農家	販売農家	計	男	女	計
平成12年	328	372	700	1,007	832	1,839
平成17年	388	265	653	397	310	707
平成22年	381	227	608	320	264	584
平成27年	375	166	541	230	193	423
令和2年	343	128	471	161	131	292

資料：農林業センサス

●経営耕地面積規模別経営体数

(単位:戸(経営体))

区分	0.3~0.5	0.5~1.0	1.0~2.0	2.0ha以上
平成7年	196	188	34	7
平成12年	165	158	21	11
平成17年	109	113	29	11
平成22年	80	101	29	13
平成27年	58	71	24	11
令和2年	49	50	19	8

備考)平成22年までは、農家数(販売農家)  
平成27年以降は、農業経営体数

資料：農林業センサス

●年齢別経営体数(基幹的農業従事者数)の推移

(単位:人)

年度	総数			15~29歳	30~59歳	60歳以上	
	男	女	65歳以上				
平成17年	228	138	90	1	53	174	149
平成22年	264	158	106	1	27	236	198
平成27年	166	159	7	1	25	140	117
令和2年	137	84	53	1	20	117	108

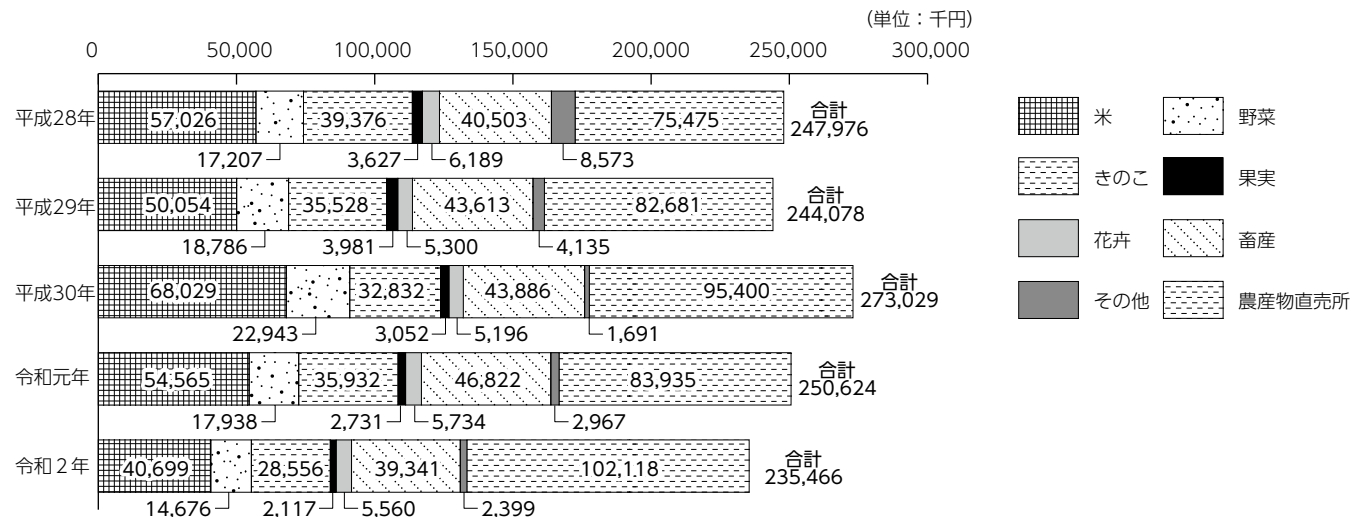
備考)平成22年までは、基幹的農業従事者数(販売農家)  
平成27年以降は、農業経営体数

資料：農林業センサス

●JA 信州うえだ 青木村産農畜産物取り扱い実績の推移

(単位:千円)

区分	米	野菜	きのこ	果実	花卉	畜産	その他	農産物直売所	合計
平成28年	57,026	17,207	39,376	3,627	6,189	40,503	8,573	75,475	247,976
平成29年	50,054	18,786	35,528	3,981	5,300	43,613	4,135	82,681	244,078
平成30年	68,029	22,943	32,832	3,052	5,196	43,886	1,691	95,400	273,029
令和元年	54,565	17,938	35,932	2,731	5,734	46,822	2,967	83,935	250,624
令和2年	40,699	14,676	28,556	2,117	5,560	39,341	2,399	102,118	235,466



●道の駅あおき利用者数 (単位：百人)

年次	利用者延数	県内・県外別		日帰り・宿泊別	
		県内	県外	日帰り	宿泊
令和元年	3,884	3,108	776	3,884	0
令和2年	3,608	2,886	722	3,608	0

資料：県山岳高原観光課「観光地利用者統計調査」(各年1月1日～12月31日)

●田沢温泉利用者数 (単位：百人)

年次	利用者延数	県内・県外別		日帰り・宿泊別	
		県内	県外	日帰り	宿泊
平成28年	208	85	123	28	180
平成29年	202	81	121	26	176
平成30年	201	80	121	25	176
令和元年	431	172	259	281	150
令和2年	386	167	219	292	94

資料：県山岳高原観光課「観光地利用者統計調査」(各年1月1日～12月31日)

●沓掛温泉利用者数 (単位：百人)

年次	利用者延数	県内・県外別		日帰り・宿泊別	
		県内	県外	日帰り	宿泊
平成28年	50	19	31	0	50
平成29年	56	24	32	0	56
平成30年	58	24	34	0	58
令和元年	204	83	121	130	74
令和2年	168	71	97	110	58

資料：県山岳高原観光課「観光地利用者統計調査」(各年1月1日～12月31日)

# 教育・文化

●小学校 学年別・学級児童数

	1年	2年	3年	4年	5年	6年	特別支援学級
学級数	2	1	2	1	1	1	5
児童数	37	27	36	33	34	37	各学年に含まれる

令和3年5月1日現在

●小学校 地区別児童数

当郷	村松	入田沢	中村	中挾	下奈良本
41	44	17	10	9	9
入奈良本	沓掛	夫神	細谷	殿戸	青木
0	14	10	8	10	32

令和3年5月1日現在

●中学校 学年別・学級生徒数

	1年	2年	3年	特別支援学級
学級数	1	2	2	2
生徒数	28	49	42	各学年に含まれる

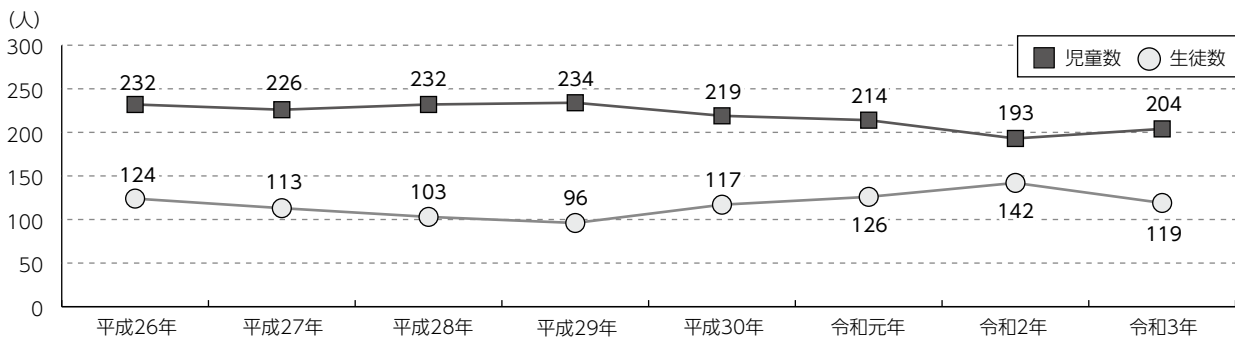
令和3年5月1日現在

●中学校 地区別生徒数

当郷	村松	入田沢	中村	中挾	下奈良本
25	19	9	9	2	3
入奈良本	沓掛	夫神	細谷	殿戸	青木
0	6	3	5	11	27

令和3年5月1日現在

●児童数・生徒数の推移



■各種グループの概要

●青木村スポーツ少年団

種目	クラブ数	クラブ人員(人)	種目	クラブ数	クラブ人員(人)
軟式野球	1	3	ソフトテニス	1	10
バレーボール	1	28	剣道	1	13
バスケットボール	1	11	サッカー	1	31

令和3年4月1日現在

●社会体育クラブ数

種 目	クラブ数	クラブ人員(人)	種 目	クラブ数	クラブ人員(人)	種 目	クラブ数	クラブ人員(人)
40代ソフトボール	8	136	剣 道	1	3	卓 球	1	5
バレーボール	4	52	バスケットボール	1	8	ソフトバレーボール	1	12
ゲートボール	1	17	バドミントン	1	13	ビーチボール	4	36
サッカー	1	31	体カづくり	4	31	ふわっとテニス	1	7
			フラダンス	1	3	フリースポーツ	1	9

令和3年4月1日現在

●社会教育グループ数

グループ名	グループ数	人員(人)	グループ名	グループ数	人員(人)	グループ名	グループ数	人員(人)
青木村義民太鼓保存会	1	33	英 会 話	1	5	青木村童謡唱歌をうたう会	1	当日参加
青木・ギター・マンドリン	1	7	手 話 教 室	1	4	おはなし玉手箱	1	8
ハーモニカ愛好会	1	5	手話ダンスサークル	1	18	青木・ダンス愛好会	1	16
青木吹奏楽団	1	19	音楽あそび	1	18	家庭文庫学級	1	11
コーラスあおき	1	14	健康マーじゃん同好会	1	9	地球クラブ	1	8
やまなみ短歌会	1	6	遊々パソコンクラブ	1	7	書道教室	1	8
青木村川柳教室	1	15	フラダンス教室「らん」	1	6	レザークラフト教室	1	6
古文書教室	1	13	里山を守る御富窯の会	1	5	スタジオU-143	1	7
青木村陶芸愛好会	1	13	まつぼっくりの会	1	当日参加	なるほど料理の会	1	都度募集

その他 ○女性の会 ○青少年健全育成、青少年健全育成推進指導員会 ○生活改善実行委員会

令和3年4月1日現在

●青木村図書館利用状況

(単位：人、冊)

年 度	登録者数	蔵書数	団体貸出冊数	個人貸出冊数
平成27年度	2,163	41,101	6,706	47,093
平成28年度	1,606	42,605	9,018	39,745
平成29年度	1,078	43,823	7,455	37,891
平成30年度	1,078	48,805	6,372	36,668
令和元年度	1,236	48,193	5,998	42,490
令和2年度	1,211	48,193	5,642	40,312

資料：長野県立図書館「長野県公共図書館概況」  
(蔵書数、登録者数は各年度の3月31日時点)

●文化施設利用状況

(単位：人)

年 度	郷土美術館		歴史文化資料館	民俗資料館	五島慶太未来創造館
	美術館	喫茶室			
平成28年度	2,693	1,508	388	535	
平成29年度	2,281	1,505	482	624	
平成30年度	2,266	1,505	233	218	
令和元年度	2,082	1,472	194	234	
令和2年度	1,152	1,223		5,141	

資料：教育委員会

●青木村の指定文化財

名 称	文化財種類	文化財内容	指定年月日	区分	保護法(条例)による種別	員数	製作年代(時代)	所在地	所有者等	特記
大法寺三重塔 (ダイホウジサンジュウノトウ)	有形文化財	建造物 (塔建築)	S28.3.31	指定	国 (国宝)	1基	正慶2年(1333) 鎌倉時代末期	青木村当郷	大法寺 ダイホウジ	
観音堂厨子及び須弥壇 (カンノドウジュウシヨオヨビシュミダン)	有形文化財	建造物 (厨建築)	S27.7.19	指定	国 (重要文化財)	1具	室町時代初期	青木村当郷	大法寺 ダイホウジ	
木造十一面観音及脇侍普賢菩薩立像 (モクゾウジュウイチメンカンノン オヨビワキジフガンボサツリョウゾウ)	有形文化財	美術工芸品 (彫刻)	S25.8.29	指定	国 (重要文化財)	2躯	平安時代末期	青木村当郷	大法寺 ダイホウジ	
銅製 罎 (ドウセイワニグチ)	有形文化財	美術工芸品 (金工品)	S49.11.14	指定	県 (県宝)	1口	康暦2年 (1380)	青木村当郷	大法寺 ダイホウジ	
日吉神社本殿 (ヒヨシジンジャ ホンデン)	有形文化財	建造物 (神社建築)	H2.8.13	指定	県 (県宝)	1基	室町時代	青木村殿戸	殿戸区 トノドク	
ますや旅館本館 // 西館 // 東館 // 新館 // 土蔵 // 東蔵	登録有形文化財	建造物 (旅館建築)	H17.7.12	指定	国 (登録有形文化財)	6棟	明治40年頃	青木村田沢	ますや旅館	
沓掛温泉の野生里芋 (クツカケオンセンノヤセイサイイモ)	天然記念物	植 物	H19.5.1	指定	県 天然記念物		縄文時代	青木村沓掛	沓掛区 クツカケク	
東山道浦野駅跡 (トウサンドウウラノノウマヤアト)	記念物	史 跡	S54.4.1	指定	村		平安時代初期	青木村当郷	当郷区 トウゴウク	
村松の宝篋印塔 (ムラマツノホウキョウイントウ)	有形文化財	建造物 (歴史資料)	H24.9.20	指定	県 (県宝)	2基	貞治4年 (1365)	青木村村松	村松区 ムラマツク	
塚 穴 古 墳 (ツカアナコフン)	記念物	史 跡	S54.4.1	指定	村	1基	奈良時代	青木村村松原	村松区 ムラマツク	
木造千手観音立像 (モクゾウセンジュカンリョウゾウ)	有形文化財	美術工芸品 (彫刻)	S54.4.1	指定	村	1躯	藤原時代末期	青木村村松原	村松区 ムラマツク	
文明五輪塔 (ブンメイゴリントウ)	有形文化財	建造物 (石造物)	S54.4.1	指定	村	2基	文明16年 (1484)	青木村夫神山	夫神区 オカミク	



名称	文化財種類	文化財内容	指定年月日	区分	保護法(条例)による種別	員数	製作年代(時代)	所在地	所有者等	特記
諏訪社社殿 (スワシャヤデン)	有形文化財	建造物	S54.4.1	指定	村	1棟	桃山時代	青木村田沢 字中挟	中挟区 ナカバサミク	
法燈国師宝篋印塔 (ホツウコクシホウキョウウイントウ)	有形文化財	建造物 (石造物)	S54.4.1	指定	村	1基	鎌倉時代末期	青木村 奈良本下奈良本 滝	滝仙寺 リュウセンジ	
宮淵神社神楽殿 (ミヤブチジンジャカグラデン)	有形文化財	建造物	S54.4.1	指定	村	1棟	文久3年 (1863)	青木村沓掛 字沖	沓掛区 クツカケク	
東山道遺跡 (トウサンドウイセキ)	記念物	史跡	S54.4.1	指定	村	道跡 300m	奈良時代	青木村 奈良本下奈良本	下奈良本区 シモナラモトク	
天和の義民 増田与兵衛の墓・神社 (テンナノギミン) (マズダヨエノハカ・ジンジャ)	記念物	史跡	S54.4.1	指定	村	1基 1社	墓・天和2年 (1682) 社・宝暦9年 (1759)	青木村 奈良本下奈良本	滝仙寺 リュウセンジ	
享保の義民平林新七の墓・神社 (キョウホノギミンヒラバヤシジジノハカ・ジンジャ)	記念物	史跡	S54.4.1	指定	村	1基 1社	墓・享保6年 (1721)	青木村田沢	中挟区 ナカバサミク	
宝暦の義民 清水半平・中沢浅之丞の墓 (ホウレキノギミン) (シミズハンペイ・ナカザワアサノジョウノハカ)	記念物	史跡	S54.4.1	指定	村	2基	宝暦13年 (1763)	青木村夫神 庚申山	夫神区 オカミク	
文化の義民 堀内勇吉の墓・神社 (ブンカノギミン) (ホリウチユウキチノハカ・ジンジャ)	記念物	史跡	S54.4.1	指定	村	1基 1社	文化7年 (1810)	青木村 奈良本下奈良本	堀内聰子 ホリウチサトコ	
明治の義民 増田丸右衛門の墓 (メイジノギミン) (マズダクローエモンノハカ)	記念物	史跡	S54.4.1	指定	村	1基	明治3年 (1870)	青木村 奈良本下奈良本	曾田充 ソダミツル	
池田出雲守定信の墓 (イケダイズモノカミサダノブノハカ)	記念物	史跡	S54.4.1	指定	村	1基	慶長19年 (1614)	青木村 奈良本下奈良本	滝仙寺 リュウセンジ	
奈良本の獅子神楽 (ナラモトノシシカグラ)	無形文化財	民俗	S56.9.1	指定	村			青木村 奈良本下奈良本	下奈良本区 シモナラモトク	
壁塗り踊り (カベヌリオドリ)	無形文化財	民俗	S56.9.1	指定	村			青木村当郷	当郷区 トウゴウク	
宝暦の義民 西戸太郎兵衛の墓 (ホウレキノギミン) (ニシドタロウベエノハカ)	記念物	史跡	S57.10.15	指定	村	1基	寛政2年 (1790)	青木村夫神 庚申山	西戸英嗣 ニシドヒデツグ	
宝暦の義民 小宮山金治郎の墓 (ホウレキノギミン) (コミヤマキンジロウノハカ)	記念物	史跡	S57.10.15	指定	村	1基	文明6年 (1786)	青木村田沢 中挟月夜平	小宮山寛 コミヤマヒロシ	
宝暦の義民 若林孫治郎の墓 (ホウレキノギミン) (ワカバヤシマゴジロウノハカ)	記念物	史跡	S57.10.15	指定	村	1基	天明8年 (1788)	青木村田沢 字中村林口	若林崇弘 ワカバヤシカヒロ	
宝暦の義民 沓掛平十郎の墓 (ホウレキノギミン) (クツカケヘイジユウロウノハカ)	記念物	史跡	S57.10.15	指定	村	1基	寛政5年 (1793)	青木村村松 字生地	沓掛昭典 クツカケアキノリ	
宝暦の義民 石井忠兵衛の墓 (ホウレキノギミン) (イシイチュウベエノハカ)	記念物	史跡	S57.10.15	指定	村	1基	宝暦13年 (1763)	青木村夫神 字稲干	石井清次郎 イシイセイジロウ	
宝暦の義民 宮下喜左衛門の墓 (ホウレキノギミン) (ミヤシタキザエモンノハカ)	記念物	史跡	S57.10.15	指定	村	1基	文化5年 (1808)	青木村当郷 大庭	宮下一徳 ミヤシタカズノリ	
宝暦の義民 堀内藤兵衛の墓 (ホウレキノギミン) (ホリウチトウベエノハカ)	記念物	史跡	S57.10.15	指定	村	1基	寛政6年 (1794)	青木村 奈良本 入奈良本	奈良本龍一 ナラモトリユウイチ	
宝暦の義民 池田七右衛門の墓 (ホウレキノギミン) (イケダシチエモンノハカ)	記念物	史跡	S57.10.15	指定	村	1基	安永3年 (1790)	青木村 奈良本 下奈良本	池田清重 イケダキヨシゲ	
宝暦の義民 石井孫左衛門の墓 (ホウレキノギミン) (イシイマゴザエモンノハカ)	記念物	史跡	S57.10.15	指定	村	1基	寛政3年	青木村夫神 字稲干	石井ヤス イシイヤス	
宝暦の義民 中沢伝治良の墓 (ホウレキノギミン) (ナカザワデンジロウノハカ)	記念物	史跡	S57.10.15	指定	村	1基	文化6年 (1809)	青木村夫神 庚申山	中沢良夫 ナカザワヨシオ	
ささら踊り (ササラオドリ)	無形文化財	民俗	S62.2.18	指定	村		桃山時代から始 まり、江戸初期に 定着	青木村夫神	夫神区 オカミク	夫神社祇園行列 (しないのぼり、ささ ら踊り、三頭獅子)
大法寺「榎」 (ダイホウジ「カヤ」)	記念物	植物	S62.2.18	指定	村	1本		青木村当郷 字西日向	大法寺 ダイホウジ	周囲地上1m付近約 7.3m、樹高約20m
日吉神社の「大杉」 (ヒヨシジンジャノ「オオスギ」)	記念物	植物	S62.2.18	指定	村	1本		青木村殿戸 字神門	殿戸区 トノドク	目通り周囲約 5.3m、樹高約30m
光明寺跡の「熊野杉」 (コウメイウジアトノ「クマノスギ」)	記念物	植物	S62.2.18	指定	村	1本		青木村田沢 堀沢墓地	堀沢家 シオザウケ	目通り周囲約 4.1m、樹高約30m

名 称	文化財種類	文化財内容	指定年月日	区分	保護法(条例)による種別	員数	製作年代(時代)	所在地	所有者等	特記
馬場市神社の「櫻」 (バツバイチジンジャン「ケヤキ」)	記念物	植 物	S62.2.18	指定	村	1本		青木村田沢 字 中 村	召 田 氏 メ ス ダ シ	目通り周囲約7m、 樹高約30m、樹齢 推定600~700年
滝仙寺金剛力士像 (リュウセンジコンゴウリキシゾウ)	有形文化財	美術工芸品 (彫 刻)	H元.4.1	指定	村	1軀	室町時代	青 木 村 奈良本下奈良本	滝 仙 寺 リュウセンジ	
滝仙寺観音堂本尊 (リュウセンジカンノンドウホンゾウ)	有形文化財	美術工芸品 (彫 刻)	H元.4.1	指定	村	1軀	桃山時代	青 木 村 奈良本下奈良本	滝 仙 寺 リュウセンジ	
細谷区の三頭獅子 (ホソグクノミカシラジシ)	無形文化財	民 俗	H元.4.1	指定	村		桃山時代から始 まり、江戸初期に 定着	青木村夫神 字 細 谷	細 谷 区 ホ ソ グ ク	夫神神社祇園行列 (しないのぼり、ささ ら踊り、三頭獅子)
廃西光寺五輪塔の地輪 (ハイサイコウジゴリントウノチリン)	有形文化財	建 造 物 (石 造 物)	H4.10.10	指定	村	1基	暦応4年 (1341)	青木村田沢 字 中 村	子 檀 嶺 神 社 コマミノネノジンジャ	石造物では本村 最古
狛 犬 一 対 (コマイヌイツツイ)	有形文化財	美術工芸品 (彫 刻)	H4.10.10	指定	村	2軀	文明7年 (1475)	青木村田沢 字 中 村	子 檀 嶺 神 社 コマミノネノジンジャ	
六 地 蔵 幢 (ロクジゾウトウ)	有形文化財	建 造 物 (石 造 物)	H4.10.10	指定	村	1基	元禄4年 (1691)	青木村田沢 阿弥陀堂境内	中 村 区 ナカムラク	「湯本中善女念仏」 の銘あり
子 安 地 蔵 (コヤスジゾウ)	有形文化財	建 造 物 (石 造 物)	H4.10.10	指定	村	1基	明治3年 (1870)	青木村田沢 立谷地藏堂	入田沢木立組 イリタザワキダツグミ	伊那高遠の石工の 作という伝承あり
大 姥 座 像 (オオバザゾウ)	有形文化財	建 造 物 (石 造 物)	H4.10.10	指定	村	1基		青木村殿戸 愛 宕 山	殿 戸 区 トノドク	
黒 丸 城 址 (クロマルジョウシ)	有形文化財	史 跡	H8.8.1	指定	村	1基	戦国時代	青木村当郷 西寺村1181-1	当 郷 区 トウゴウク	
西 禅 寺 の 「 榎 」 (サイゼンジノ「カヤ」)	記念物	植 物	H10.11.1	指定	村	1本		青木村田沢 字 横 馬 場	西 禅 寺 サイゼンジ	
子 檀 嶺 神 社 本 殿 (コマミノネノジンジャホンデン)	有形文化財	建 造 物	H10.11.1	指定	村	1棟	享保年間	青木村田沢 字 宮 前	子 檀 嶺 神 社 コマミノネノジンジャ	
村 松 の 風 穴 (ムラマツノフウケツ)	有形文化財	史 跡	H14.4.1	指定	村	1基		青木村村松 本	村 松 区 ムラマツク	
阿鳥川神社のしだれ桜 (アトリガワジンジャンノシダレサクラ)	記念物	植 物	H14.4.1	指定	村	1本		青木村当郷 西寺村1632	当 郷 区 トウゴウク	
滝仙寺の宝篋印塔 (リュウセンジノホウキョウイントウ)	有形文化財	建 造 物 (石 造 物)	H14.4.1	指定	村	1基		青 木 村 奈 良 本	滝 仙 寺 リュウセンジ	
中 村 区 の 大 神 衆 (ナカムラクノダイカグラ)	無形文化財	民 俗	H16.4.30	指定	村			青木村田沢	中 村 区 ナカムラク	
夫 神 庚 申 堂 (オカミコウシンドウ)	有形文化財	建 造 物	H16.4.30	指定	村	1棟		青木村夫神 字 夫 神	夫 神 区 オカミク	
夫神庚申堂の本尊青面金剛像 (オカミコウシンドウノホンゾウシヨウメコンゴウゾウ)	有形文化財	美術工芸品 (彫 刻)	H17.7.6	指定	村	1軀		青木村夫神 字 夫 神	夫 神 区 オカミク	
夫 神 区 の 十 王 像 (オカミクノジュウオウゾウ)	有形文化財	美術工芸品 (彫 刻)	H17.7.6	指定	村	10軀		青木村夫神 字 夫 神	夫 神 区 オカミク	
村 松 中 地 区 の 神 衆 (ムラマツナカチクノカグラ)	無形文化財	民 俗	H17.10.26	指定	村			青木村村松	村 松 区 ムラマツク	
村 松 西 地 区 の 神 衆 (ムラマツニシチクノカグラ)	無形文化財	民 俗	H17.10.26	指定	村			青木村村松	村 松 区 ムラマツク	
滝山連山ブナ群落 (タキヤマレンザンブナグンラク)	記念物	植 物	H20.2.29	指定	村	群落		青 木 村 奈 良 本	滝 山 連 山 タキヤマレンザン	
村 松 久 保 観 音 堂 (ムラマツクボカンノンドウ)	有形文化財	建 造 物	H22.6.25	指定	村	1棟		青木村村松	村 松 区 ムラマツク	
夫 神 摩 利 支 天 像 (オカミマリシテンソウ)	有形文化財	美術工芸品 (石 造 物)	H22.6.25	指定	村	1軀		青木村夫神 字 中 戸	夫 神 区 オカミク	
青木村義民太鼓 (アオキムラキ・ミンダイコ)	無形文化財	民 俗	H26.4.1	指定	村			青 木 村	青木村義民 太鼓保存会 アオキムラギミ ダイコホゾンカイ	
塚穴古墳出土大刀他 (ツカアナコフンシュツドタチホカ)	有形文化財	美術工芸品 (考古資料)	H28.3.23	指定	村		古墳時代	青木村村松 字 村 原	村 松 区 ムラマツク	
伝 文 殊 菩 薩 立 像 (デン モンジュボサツリュウゾウ)	有形文化財	美術工芸品 (彫 刻)	H29.4.19	指定	村	1軀	12世紀	青木村当郷 字 西 日 向	大 法 寺 ダイホウジ	
阿 鳥 川 の 甕 穴 (アトリガワノオウケツ)	天然記念物	地質・鉱物	H30.4.25	指定	村	1群		青木村当郷	阿 鳥 川 アトリガワ	
子 檀 嶺 神 社 中 社 参 籠 所 (コマミノネノジンジャチュウシャサンロウジョ)	有形文化財	建 造 物	R元.10.8	指定	村	1棟	江戸時代後期	青木村田沢	子 檀 嶺 神 社 コマミノネノジンジャ	

# 保健・衛生・福祉

## ● 拠出年金受給状況

(単位：人、円)

年度	合計		老 齢		障 害		遺 族	
	受給者数	金額	受給者数	金額	受給者数	金額	受給者数	金額
平成28年度	1,732	1,234,483	1,626	1,146,098	100	84,591	6	3,794
平成29年度	1,729	1,237,513	1,617	1,144,017	107	89,930	5	3,566
平成30年度	1,727	1,239,743	1,617	1,147,611	104	87,563	6	4,569
令和元年度	1,730	1,249,987	1,620	1,158,210	105	88,208	5	3,569
令和2年度	1,724	1,254,320	1,611	1,160,010	106	88,945	7	5,365

## ● 国民健康保険の加入状況

年度	世帯:戸	被保険者数:人	保険税収納額:千円
平成25年度	727	1,262	103,062
平成26年度	712	1,233	97,191
平成27年度	713	1,202	94,809
平成28年度	686	1,153	91,163
平成29年度	676	1,118	90,247
平成30年度	651	1,078	91,320
令和元年度	635	1,036	95,661
令和2年度	618	1,004	95,247

資料：住民福祉課

## ● 国民健康保険の給付状況

年度	療養給付費		療養費		高額療養費		出産育児一時金		葬祭費	
	件数	金額:千円	件数	金額:千円	件数	金額:千円	件数	金額:千円	件数	金額:千円
平成27年度	21,321	337,980	416	2,548	775	48,849	3	1,249	7	140
平成28年度	21,187	312,224	436	2,551	735	44,139	2	851	7	140
平成29年度	20,924	323,918	473	2,568	802	45,998	2	840	9	180
平成30年度	20,904	328,077	494	5,419	849	49,589	2	840	9	180
令和元年度	20,069	331,211	481	3,993	857	49,302	5	2,100	7	140
令和2年度	18,450	344,929	423	3,066	915	52,553	0	0	4	80

※数値は各年度の年報より

資料：住民福祉課

## ● 保育園

年度	定員	園児数					学級数	職員数
		総数	3歳未満児	3歳児	4歳児	5歳児		
平成26年度	155	98	15	24	33	26	8	23
平成27年度	155	104	14	33	24	33	8	25
平成28年度	155	98	19	26	29	24	8	26
平成29年度	155	102	20	21	28	33	8	28
平成30年度	155	89	15	24	22	28	8	30
令和元年度	155	93	25	21	24	23	8	31
令和2年度	155	88	17	23	23	25	8	31
令和3年度	155	108	34	26	24	24	9	36

福祉行政報告例(4/1) 資料：青木村保育園

## ■ 乳幼児健診受診状況

### ● 1歳6か月児健診受診状況

(単位：人、%)

年度	区分	対象児数	受診児数	受診率
平成28年度		35	32	91.4
平成29年度		14	14	100.0
平成30年度		16	16	100.0
令和元年度		27	24	88.9
令和2年度		30	29	96.7

資料：住民福祉課

### ● 3歳児健診受診状況

(単位：人、%)

年度	区分	対象児数	受診児数	受診率
平成28年度		27	26	96.3
平成29年度		32	27	84.4
平成30年度		26	26	100.0
令和元年度		21	21	100.0
令和2年度		28	27	96.4

資料：住民福祉課

## ■各種健診

### ●胃検診

(単位：人、%)

年度	区分	対象者数	受診者数	受診率
平成28年度		3,107	231	7.4
平成29年度		3,095	194	6.3
平成30年度		3,060	184	6.2
令和元年度		3,050	198	6.5
令和2年度		3,005	189	6.3

資料：住民福祉課

### ●大腸検診

(単位：人、%)

年度	区分	対象者数	受診者数	受診率
平成28年度		3,107	581	18.7
平成29年度		3,095	537	17.4
平成30年度		3,060	547	17.9
令和元年度		3,050	549	18.0
令和2年度		3,005	552	18.4

資料：住民福祉課

### ●肺がん検診

(単位：人、%)

年度	区分	対象者数	受診者数	受診率
平成28年度		3,107	410	13.2
平成29年度		3,095	394	12.7
平成30年度		3,060	387	12.6
令和元年度		3,050	391	12.8
令和2年度		3,005	349	11.6

資料：住民福祉課

### ●乳房検診

(単位：人、%)

年度	区分	対象者数	受診者数	受診率
平成28年度		1,834	412	22.5
平成29年度		1,820	401	22.0
平成30年度		1,793	436	24.3
令和元年度		1,796	436	24.3
令和2年度		1,760	426	24.2

資料：住民福祉課

### ●子宮がん検診

(単位：人、%)

年度	区分	対象者数	受診者数	受診率
平成28年度		1,987	148	7.4
平成29年度		1,969	167	8.5
平成30年度		1,928	120	6.2
令和元年度		1,931	148	7.7
令和2年度		1,898	214	11.3

資料：住民福祉課

### ●特定・循環器・いきいき健診

(単位：人)

年度	区分	特定健診	循環器健診	いきいき健診
平成28年度		368	107	162
平成29年度		351	103	169
平成30年度		381	95	179
令和元年度		330	131	196
令和2年度		281	106	159

資料：住民福祉課

## ■その他

### ●母子相談・離乳食相談

(単位：回、人)

年度	区分	開催回数	参加者数(延)
平成28年度		12	76
平成29年度		12	115
平成30年度		12	130
令和元年度		12	161
令和2年度		9	138

資料：住民福祉課

### ●わくわく広場

(単位：回、人)

年度	区分	開催回数	参加者数(延)
平成28年度		12	290
平成29年度		12	426
平成30年度		12	216
令和元年度		11	199
令和2年度		新型コロナ対策のため中止	

資料：住民福祉課

### ●授乳相談

(単位：回、人)

年度	区分	開催回数	参加者数(延)
平成30年度		6	12
令和元年度		12	18
令和2年度		9	27

資料：住民福祉課

## ■介護予防事業

### ●お口の健康相談 [29年度～]

(単位:回、人)

年度	区分	開催回数	参加者数(延)	備考
平成29年度		4	15	
平成30年度		4	18	
令和元年度		2	7	
令和2年度		1	2	

資料:住民福祉課

### ●歯つらつ講演会 [29年度～]

(単位:回、人)

年度	区分	開催回数	参加者数(延)	備考
平成29年度		1	24	
平成30年度		1	8	
令和元年度		1	18	
令和2年度		開催なし		

資料:住民福祉課

### ●筋力アップほきぼき教室

(単位:回、人)

年度	区分	開催回数	参加者数(延)	備考
平成26年度		12	387	
平成27年度		11	370	
平成28年度		12	343	
平成29年度		12	293	
平成30年度		12	322	
令和元年度		11	354	
令和2年度		4	56	コロナ禍で開催回数減

資料:住民福祉課

### ●脳と体のストレッチ教室

(単位:回、人)

年度	区分	開催回数	参加者数(延)	備考
平成26年度		12	326	
平成27年度		12	312	
平成28年度		12	234	
平成29年度		12	215	
平成30年度		12	212	
令和元年度		11	203	
令和2年度		2	42	コロナ禍で開催回数減

資料:住民福祉課

### ●脳力アップ教室(認知症予防)

(単位:回、人)

年度	区分	開催回数	参加者数(延)	備考
平成26年度		4	161	この他講演会4回、141人
平成27年度		4	115	
平成28年度		3	60	
平成29年度		4	85	
平成30年度		4	83	
令和元年度		5	110	入門編2回、応用編3回
令和2年度		1	8	応用編1回

資料:住民福祉課

### ●介護者のつどい

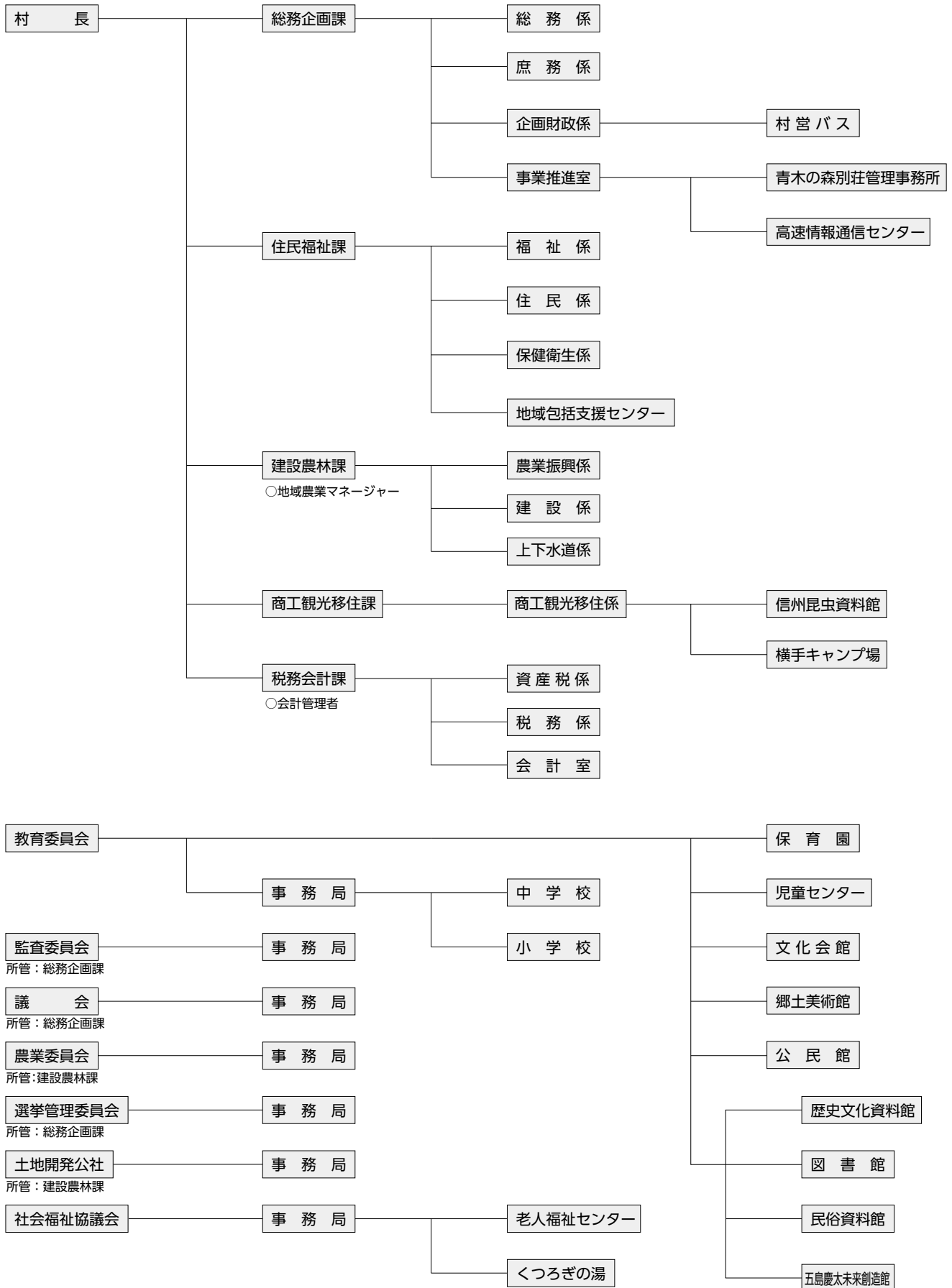
(単位:回、人)

年度	区分	開催回数	参加者数(延)	備考
平成26年度		13	87	個別相談1回含む
平成27年度		12	78	
平成28年度		12	77	
平成29年度		12	53	
平成30年度		12	31	
令和元年度		5	18	R元年度より奇数月開催
令和2年度		開催なし		

資料:住民福祉課

# 役場組織及び職員配置

令和3年4月1日現在



# 行・財政

## ●普通会計歳入決算額の推移

(単位：千円)

科目	年度	平成25年度	平成26年度	平成27年度	平成28年度	平成29年度	平成30年度	令和元年度	令和2年度
村 税		396,658	391,147	401,917	394,544	406,203	412,046	412,304	407,904
地 方 譲 与 税		29,767	28,323	29,598	29,471	29,308	29,526	33,398	37,637
利 子 割 交 付 金		836	826	680	435	739	856	397	379
配 当 割 交 付 金		1,229	2,353	1,898	1,342	1,767	1,455	1,755	1,675
株 式 譲 渡 所 得 交 付 金		2,078	1,793	1,950	777	1,916	1,222	1,013	1,932
地 方 消 費 税 交 付 金		38,006	47,800	81,610	71,176	72,670	75,808	71,810	89,885
自 動 車 税 環 境 性 能 割 交 付 金								999	1,994
自 動 車 取 得 税 交 付 金		8,338	3,001	5,487	5,255	7,484	6,975	4,117	0
地 方 特 例 交 付 金		1,154	1,320	1,380	1,360	1,714	1,886	10,824	4,194
法 人 事 業 税 交 付 金									982
地 方 交 付 税		1,489,149	1,466,340	1,546,009	1,525,610	1,500,128	1,483,072	1,520,756	1,552,715
交 通 安 全 対 策 特 別 交 付 金		647	0	558	537	516	485	0	0
分 担 金 及 び 負 担 金		3,304	3,425	3,107	4,644	4,717	4,613	6,913	22,564
使 用 料 及 び 手 数 料		105,031	101,836	102,867	102,139	103,184	98,784	94,029	87,433
国 庫 支 出 金		266,383	274,897	322,660	385,598	226,959	153,925	233,635	879,821
県 支 出 金		131,152	175,868	162,891	177,212	200,312	153,257	148,352	162,452
財 産 収 入		6,984	6,632	12,035	6,733	6,162	6,322	6,474	5,735
寄 附 金		1,683	4,035	8,175	30,335	26,095	22,265	111,061	13,190
繰 入 金		75,908	142,482	11,025	0	270,340	26,916	27,164	151,000
繰 越 金		272,821	283,730	495,196	353,465	415,782	321,832	237,043	183,361
諸 収 入		93,979	81,078	80,928	83,495	78,424	64,264	65,524	74,602
村 債 償		103,300	146,400	119,100	263,900	196,600	83,500	111,100	197,730
歳 入 総 額		3,028,407	3,163,286	3,389,071	3,438,028	3,551,020	2,949,009	3,098,668	3,877,185

## ●普通会計歳出決算額の推移

(単位：千円)

科目	年度	平成25年度	平成26年度	平成27年度	平成28年度	平成29年度	平成30年度	令和元年度	令和2年度
議 会 費		41,627	41,048	41,422	36,771	38,969	39,795	39,785	38,412
総 務 費		649,901	592,624	737,060	606,753	650,880	570,588	693,969	1,491,494
民 生 費		629,119	652,494	658,899	683,971	717,400	705,298	673,946	689,334
衛 生 費		131,473	128,155	137,850	158,906	258,345	223,854	187,263	209,861
農 林 水 産 業 費		145,483	170,314	185,930	541,689	645,325	174,982	198,109	166,990
商 工 費		78,342	66,848	61,796	83,213	70,042	111,541	103,389	86,771
土 木 費		419,811	367,097	684,454	355,197	312,019	315,725	330,410	345,815
消 防 費		105,121	143,125	98,630	122,970	107,846	120,061	124,867	135,964
教 育 費		324,581	254,169	199,474	217,454	216,124	237,210	322,690	271,822
災 害 復 旧 費		12,646	31,955	5	0	0	0	32,021	55,340
公 債 費		206,574	220,256	230,086	215,323	212,238	212,912	208,858	185,897
歳 出 総 額		2,744,678	2,668,085	3,035,606	3,022,247	3,229,188	2,711,966	2,915,307	3,677,700

## ●令和3年度一般会計予算（4月当初）

(単位：千円)

歳 入		歳 出	
村 税	353,830	議 会 費	39,995
地 方 譲 与 税	37,500	総 務 費	529,532
利 子 割 交 付 金	392	民 生 費	706,322
配 当 割 交 付 金	1,100	衛 生 費	230,129
株 式 等 譲 渡 所 得 割 交 付 金	708	農 業 水 産 業 費	170,958
法 人 事 業 税 交 付 金	800	商 工 費	105,061
地 方 消 費 税 交 付 金	94,000	土 木 費	351,382
自 動 車 取 得 税 交 付 金	1,900	消 防 費	128,153
地 方 特 例 交 付 金	4,761	教 育 費	260,651
地 方 交 付 税	1,254,700	災 害 復 旧 費	17
交 通 安 全 対 策 特 別 交 付 金	500	公 債 費	189,800
分 担 金 及 び 負 担 金	30,441	予 備 費	20,000
使 用 料 及 び 手 数 料	74,546		
国 庫 支 出 金	138,070		
県 支 出 金	143,362		
財 産 収 入	5,234		
寄 附 金	12,123		
繰 入 金	271,650		
繰 越 金	130,000		
諸 収 入	40,383		
村 債 償	136,000		
歳 入 合 計	2,732,000	歳 出 合 計	2,732,000

## ●令和3年度会計別予算

(単位：千円)

会計名	予算額
一 般 会 計	2,732,000
国民健康保険特別会計	546,623
別 荘 事 業 特 別 会 計	16,366
後 期 高 齢 者 医 療 特 別 会 計	66,802
介 護 保 険 特 別 会 計	554,666
合 計	3,916,457

## ●令和3年度公営企業会計予算

(単位：千円)

会計名	予算額	
簡 易 水 道 事 業 会 計	収益の支出	180,323
	資本の支出	86,377
計	266,700	
特 定 環 境 保 全 公 共 下 水 道 事 業 会 計	収益の支出	223,790
	資本の支出	199,630
計	423,420	



●決算数値の推移

(単位:千円、%)

年 度	基準財政収入額	基準財政需要額	標準財政規模	経常収支比率	財政力指数	公債費比率
平成18年度	406,754	1,560,475	1,660,782	75.4	0.24	13.8
平成19年度	440,347	1,584,436	1,699,706	81.5	0.26	11.3
平成20年度	447,510	1,645,656	1,864,231	79.4	0.27	9.6
平成21年度	404,828	1,650,782	1,908,528	78.3	0.27	7.5
平成22年度	375,980	1,697,883	1,975,893	76.7	0.25	6.8
平成23年度	365,974	1,725,129	1,947,553	79.0	0.23	5.7
平成24年度	366,455	1,698,080	1,913,379	79.9	0.22	4.6
平成25年度	376,004	1,723,810	1,935,080	77.4	0.22	2.7
平成26年度	379,715	1,711,686	1,914,442	80.5	0.22	3.0
平成27年度	391,407	1,797,556	1,994,313	74.2	0.22	3.2
平成28年度	409,634	1,795,718	1,975,611	82.5	0.22	2.7
平成29年度	405,968	1,758,019	1,939,393	80.0	0.23	2.5
平成30年度	422,328	1,762,307	1,942,123	81.0	0.23	2.4
令和元年度	419,195	1,796,127	1,958,009	83.1	0.23	2.4
令和2年度	448,271	1,883,759	2,047,955	81.4	0.24	2.6

# 村を担ってきた人々

●歴代村長・助役・収入役

村 長	宮 原 栄 吉	S 22. 4. 5 ~ H 5. 5. 6	助 役	片 田 俊 雄	H 5. 5. 7 ~ H16.12.31
	宮 原 毅	H 5. 5. 7 ~ H25. 5. 6	収 入 役	沓 掛 義 平	S 22. 1. 8 ~ S 44. 9. 30
	北 村 政 夫	H25. 5. 7 ~ 現 在		尾 和 薫 明	S 44.10. 1 ~ S 48. 9. 30
助 役	金 井 志 賀	S 21. 3. 25 ~ S 37. 3. 24		若 林 正 信	S 48.10. 1 ~ S 60. 9. 30
	北 村 千 弘	S 37. 4. 20 ~ S 44. 9. 30		増 田 善 雄	S 60.10. 1 ~ S 61. 3. 31
	沓 掛 義 平	S 44.10. 1 ~ S 48. 9. 30		小 林 恒 男	S 61. 4. 1 ~ H 5. 5. 6
	西 沢 高 明	S 48.10. 1 ~ H 4.12. 6		下 形 眞 平	H 5. 5. 7 ~ H19. 3. 31

●議会議員

任 期	議長 副議長 ○印 △印	議 員							
H 5. 5. 7 } H 9. 5. 6	○北村 政己 △片田 昌徳	清水 忠幸 山本 陽一	奈良本龍一 堀内 清	宮入 計正 尾和 敦	堀内 久一 沓掛信太郎	古見正八郎 山浦 正雄	小林 幸夫 長岡 寅男	上原 一二 沓掛 芳明	
H 9. 5. 7 } H13. 5. 6	○山本 陽一 △上原 一二 △山浦 正雄	堀内 久一 丸山 房男	古見正八郎 山本 悟	上野 亨 清水 忠幸	宮入 計正 沓掛 研一	宮原 茂春 沓掛 英男	堀沢 和夫 山本 哲	上原 英雄	
H13. 5. 7 } H17. 5. 6	○上原 一二 △沓掛 英男 △古見正八郎	沓掛 研一 堀内 清	宮原 茂春 山本 陽一	山本 哲 山崎 覚	堀内 久一 堀内 秀城	上原 英雄	山本 悟	丸山 房男	
H17. 5. 7 } H21. 5. 6	○山本 哲 △上原 英雄 ○山本 悟 △古見正八郎	小林 桂三	宮原 満	堀内 剛	堀内 富治	山崎 覚	沓掛 研一	上原 一二	
H21. 5. 7 } H25. 5. 6	○山本 陽一 △堀内 富治 ○堀内 富治 △宮原 満	八重澤幸夫	居鶴 貞美	内藤 賢二	小林 和雄	川崎 攻	小林 桂三	山本 悟	
H25. 5. 7 } H29. 5. 6	○内藤 賢二 △小林 和雄 ○小林 和雄 △居鶴 貞美	金井とも子	宮下 壽章	沓掛 計三	片山 順雄	川崎 攻 (~H26.8.31)	堀内 富治	山本 悟	
H29. 5. 7 } R 3. 5. 6	○沓掛 計三 △宮下 壽章 ○宮下 壽章 △金井とも子	宮入 隆通	坂井 弘	松澤 正登	居鶴 貞美	小林 和雄	堀内 富治 (~R3.1.17)	山本 悟	
R 3. 5. 7 } 現在	○金井とも子 △松澤 正登	松本 淳英 居鶴 貞美	塩澤 敏樹	平林 幸一	宮入 隆通	坂井 弘	宮下 壽章	沓掛 計三	



●選挙管理委員（○印委員長）

任 期	委 員
S 39.12.26～S 42.12.25	○金井 志賀 堀内 正芳 深沢 幸 増田 貞
S 42.12.26～S 46.12.25	○堀内 正芳 増田 貞 金井 志賀 深沢 幸
S 46.12.26～S 62.12.25	○若林 誠 高橋俊三郎 東川 弘行 多田 一穂
S 62.12.26～H 3.12.25	○若林 誠 鈴木桂一郎 丸山 信 宮沢 美彦
H 3.12.26～H 5.12.15	松田 荘二
H 3.12.26～H 7.12.25	○丸山 信
H 3.12.26～H10. 6. 7	山口 泰典
H 3.12.26～H11.12.25	○金井喜久夫
H 5.12.16～H 7. 3.31	小林 一郎
H 7. 4. 1～H11.12.25	宮澤 友來
H 7.12.26～H11.12.25	小山 伸尚
H10. 6. 7～H11.12.25	松原 輝雄
H11.12.26～H19.12.25	○増田 満夫 金井 文雄 花見 義弘 鴻巣美智子
H19. 3. 1～H19.12.25	佐藤 哲夫
H19.12.26～H27.12.25	○池田 嘉之 尾和 茂喜 佐藤 哲夫 栗林 通子
H27.12.26～H30. 2.28	○堀内 順一 池田好由喜 中澤 照子 松田 正人
H30. 3. 1～R 2. 5.31	○池田好由喜 清水 剛 中澤 照子 松田 正人
R 2. 6. 1～現 在	○清水 剛 中澤 照子 松田 正人 若林 眞一

●監査委員（知識経験者）

氏 名	任 期
関 義熙	S 36. 5. 7 ～ S 60. 9.30
西沢 吉雄	S 60.10. 2 ～ H 9. 9.30
北村 政巳	H 9.10. 1 ～ H17. 9.30
下形 文幸	H17.10. 1 ～ H21. 9.30
上原 一二	H21.10. 1 ～ H29. 9.30
内藤 賢二	H29.10. 1 ～現在

●教育委員

氏 名	委員任期	教育委員長任期	教育長任期
小岩井 栄	S 60.10. 1～H 元. 9.30	S 60.10. 1～S 63. 9.30	
長岡又三子	S 61.10. 1～H 2. 9.30		
清水 幸江	H 元. 5. 8～H 8. 9.30		
小林 俊一	H 元.10. 1～H13. 9.30	H 7.10. 1～H13. 9.30	
宮原 嬉子	H 2.10. 1～H 6. 9.30		
上原 久夫	H 5.10. 1～H16. 3.31		H 5.10.11～H16. 3.31
本田 祥子	H 6.10. 1～H10. 9.30		
若林 敬	H 7.10. 1～H13. 9.30		
沓掛 愛子	H 8.10. 1～H12. 9.30		
尾和けさと	H10.10. 1～H14. 9.30		
宮原 弘子	H12.10. 1～H16. 9.30		
増田 亮一	H13.10. 1～H17. 9.30	H13.10. 1～H17. 9.30	
高松 剛	H13.10. 1～H15. 9.30		
岩前美恵子	H14.10. 1～H16. 6.13		
本田 昌彦	H15.10. 1～H27. 9.30	H17.10. 1～H27. 3. 3	
小岩井 彰	H16. 4. 1～H20. 3.31		H16. 4. 1～H20. 3.31
宮原 嬉子	H16. 6.14～H18. 9.30		
塩澤真由美	H16.10. 1～H28. 9.30		
合津 美穂	H18.10. 1～H22. 9.30		
松田 貞盛	H20. 4. 1～H29. 9.30		
小林 規子	H22.10. 1～現 在		
沓掛 英明	H23. 4. 1～現 在		H23. 4.11～現 在
宮入 圭一	H27.10. 1～R 1. 9.30		
増田 千春	H28.10. 1～現 在		
上原 利明	R 元.10. 1～現 在		

※教育委員会制度改革によって、平成27年4月1日より、教育委員長は教育長に一本化となる

●農業委員（○印会長 △印会長代理）

任 期	議 員
H11. 7.20～H14. 7.19	○堀内 長久 △上原 幸安 花見東洋一 沓掛 和訓 山浦 淳 清水 孝男 岩下 光利 小林 久夫 宮原 清 宮澤 好喜 小宮山廣則 宮下 渉 増田 祥行 池内 一雄 中澤 武 金井 延男 山浦 良子 大角 勝子
H11. 7.20～H14. 7.19	近藤 次夫
H13. 7. 1～H14. 7.19	堀内 富治
H14. 7.20～H17. 7.19	○花見東洋一 △清水 孝男 相澤 善人 奈良本篤司 宮澤 好喜 宮下 渉 中澤 武 橋詰 与吉 丸山 文夫 松澤 宏 西沢 明 山下 章 沓掛 茂明 林 庄造 堀内 富治 沓掛ちづ子 大角 勝子
H17. 7.20～H20. 7.19	○花見東洋一 △沓掛 茂明 堀内 清 平林 正弘 林 寛夫 橋詰 与吉 奈良本篤司 松澤 宏 山本 昇次 沓掛統司江 若林 茂子
H20. 7.20～H23. 7.19	○平林 正弘 △林 寛夫 塩澤 範子 花見 義弘 小林 憲二 東川 紀行 沓掛 弥澄 堀内 清 増田 良和 小林 護 小林 勝枝
H23. 7.20～H26. 7.19	○林 寛夫 △増田 良和 増田 喜光 坂井 正昇 沓掛 弥澄 櫻田 義文 金井 保憲 上原 信一 宮澤 豊吾 小林 護 堀内 巡子 堀内 静子
H26. 7.20～H29. 7.19	○増田 良和 △沓掛 弥澄 宮下 勇一 小林 久訓 花見 雄二 松倉 秀男 林 寛夫 田中 紀子 橋詰 榮一 金井 成夫 堀内 巡子
H29. 7.20～R 2. 7.19	○塩澤 正隆 △金井 成夫 花見 雄二 北村 民雄 堀内 藤雄 若林 忠利 山浦 猛 宮下 勇一 工藤 章訓 沓掛 忠人 上田 洋平 松倉 秀男 ○塩澤 正隆 △堀内 茂雄 北村 民雄 横澤 永裕 山浦 眞嗣 松澤 博文 若林 忠利 北村 彰啓 増田 幹子 山田 千秋 小林 達登 浜田こずえ
R 2. 7.20～現 在	

●消防団

	団 長	副団長		団 長	副団長		団 長	副団長
昭和50年	若 林 正 男	田 中 民 夫	平成3年	丸 山 兼 弘	山 浦 真 嗣	平成19年	増 田 宗 由	窪 田 健 二
昭和51年	沓 掛 真 人	栗 林 淳 夫	平成4年	横 沢 永 裕	早 川 政 男	平成20年	増 田 宗 由	小 林 利 行
昭和52年	下 形 貞 平	宮 原 恒 夫	平成5年	宮 沢 政 美	上 原 富 夫	平成21年	増 田 宗 由	岩 下 通 孝
昭和53年	金 井 健 次	小 林 健 志	平成6年	西 澤 邦 裕	小 林 宏 美	平成22年	増 田 宗 由	佐 藤 公 孝
昭和54年	堀 内 長 久	若 林 悦 雄	平成7年	井 古 田 嘉 雄	山 本 幸 哲	平成23年	佐 藤 公 孝	佐 藤 敬 敏
昭和55年	沓 掛 信 太 郎	西 沢 正 秋	平成8年	横 田 孝 孝	沓 掛 久 伸	平成24年	佐 藤 敬 敏	沓 掛 和 敏
昭和56年	岩 下 勇 雄	滝 沢 春 夫	平成9年	橋 詰 章 雄	西 戸 徳 美	平成25年	沓 掛 和 敏	林 正 男
昭和57年	工 藤 和 夫	古 林 政 光	平成10年	召 田 祐 治	宮 澤 英 樹	平成26年	林 正 男	岩 下 竜 太 郎
昭和58年	林 寛 夫	沓 掛 武 朗	平成11年	久 保 田 典 忠	花 見 陽 一	平成27年	林 正 男	岩 下 竜 太 郎
昭和59年	池 田 純 之 助	松 沢 正 登	平成12年	古 見 芳 郎	本 田 守 一	平成28年	岩 下 竜 太 郎	山 田 修 一
昭和60年	宮 沢 豊 吾	内 藤 賢 二	平成13年	金 井 昭 憲	関 澤 直 人	平成29年	岩 下 竜 太 郎	沓 掛 俊 一 朗
昭和61年	山 田 林	宮 下 勇 一	平成14年	片 田 幸 男	奈 良 本 惣 資	平成30年	沓 掛 俊 一 朗	沓 掛 啓 二
昭和62年	上 原 英 雄	宮 下 寿 章	平成15年	清 水 雄 二	塩 澤 公 明	令和元年	沓 掛 俊 一 朗	沓 掛 啓 二
昭和63年	中 沢 知 賀 雄	堀 内 律 男	平成16年	塩 澤 公 明	増 田 宗 由	令和2年	沓 掛 啓 二	小 林 忠 彦
平成元年	堀 内 茂 雄	田 村 和 男	平成17年	塩 澤 公 明	増 田 宗 由	令和3年	沓 掛 啓 二	小 林 忠 彦
平成2年	横 田 房	西 沢 明	平成18年	増 田 宗 由	小 泉 澄 生			

●小・中学校

小学校長		中学校長	
長谷川 博智	H 5. 4. 1～H 7. 3.31	赤羽 泰彦	H 3. 4. 1～H 6. 3.31
金沢 平五郎	H 7. 4. 1～H10. 3.31	原 田 孝	H 6. 4. 1～H 9. 3.31
坂口 益次	H10. 4. 1～H13. 3.31	土屋 幸信	H 9. 4. 1～H12. 3.31
春原 超	H13. 4. 1～H17. 3.31	佐藤 信義	H12. 4. 1～H15. 3.31
征矢野 達彦	H17. 4. 1～H20. 3.31	宮下 平司	H15. 4. 1～H19. 3.31
小岩井 里美	H20. 4. 1～H22. 3.31	酒井 好和	H19. 4. 1～H21. 3.31
中澤 康匡	H22. 4. 1～H25. 3.31	島田 秀一	H21. 4. 1～H24. 3.31
志川 真一	H25. 4. 1～H27. 3.31	小林 弘治	H24. 4. 1～H27. 3.31
吉澤 修一	H27. 4. 1～H29. 3.31	清水 恒善	H27. 4. 1～H30. 3.31
小林 秀樹	H29. 4. 1～R 2. 3.31	依田 俊一	H30. 4. 1～R 2. 3.31
塩崎 陽子	R 2. 4. 1～現 在	後藤 真道	R 2. 4. 1～現 在

●行政相談員

丸山 松茂	S48. 7.11～S52. 3.31
堀内 良民	S52. 4.20～S62. 3.31
小山 登	S62. 4. 1～H3. 3.31
増田 徳富	H 3. 4. 1～H4.10.20
沓掛 愛子	H 5. 4. 1～H9. 3.31
増田 奈香子	H 9. 4. 1～H11. 3.31
宮原 岳子	H11. 4. 1～H15. 3.31
上野 隆男	H15. 4. 1～H17. 3.31
内藤 明夫	H17. 4. 1～H19. 3.31
沓掛 浩美	H19. 4. 1～H23. 3.31
沓掛 道子	H23. 4. 1～H29. 3.31
本田 裕子	H29. 4. 1～R 2. 3.31
本田 敬子	R 2. 4. 1～現 在

●保護司

竹内 良一	S61. 5.25～H16. 5.24	宮原 満	H20.11.10～現 在
北村 政巳	S61.11.10～H20.11. 9	松本 淳英	R 2. 5.25～現 在
松本 健淳	H16. 5.25～R 2. 5.24		

●人権擁護委員

西沢 耕平	S27.11.15～S41.11.14	尾 和 敦	H 6. 8.15～H 9. 9.30	尾 和 茂 喜	H19. 1. 1～H24.12.31
金井 志賀	S33. 3.15～S43. 9.30	清水 宮子	H 6.11. 1～H 9.11.30	小 林 幸 子	H21.10. 1～H24. 9.30
池田 邦雄	S42. 1. 1～S53. 3.14	奈良本 龍一	H 9. 3.15～H12. 3.15	宮 入 典 子	H24. 4. 1～現 在
花見 学	S43.10. 1～S50. 2.14	上野 雅幸	H 9.10. 1～H15. 9.30	関 礼 子	H24.10. 1～H30. 9.30
桜田 真	S50. 5. 2～S59.12.14	平林 清子	H 9.12. 1～H12.11.30	片 田 章 偉	H25. 1. 1～H30.12.31
丸山 松茂	S53. 3.15～S62. 6.15	高松 剛	H12. 4. 1～H18. 3.31	多 田 定 行	H31. 1. 1～R 3.12.31
鈴木 桂一郎	S59.12.15～H 6. 8.15	鴻巣 美智子	H12.12. 1～H18.12.31	井古田 眞喜子	H31. 1. 1～R 3.12.31
長岡 寅男	S62. 9. 1～H 2. 8.31	堀内 耕治	H15.10. 1～H21. 9.30	川 本 秀 文	R 4. 1. 1～現 在
奈良本 龍一	H 2.12.15～H 9. 1.14	宮澤 十三子	H18. 4. 1～H24. 3.31	多 田 晴 子	R 4. 1. 1～現 在

●民生委員兼児童委員兼福祉委員 (○印会長 △印副会長)

任 期	議 員				
H19.12. 1～H22.11.30	小林 北コ 宮下登志子 松沢 正枝 宮下 満	○佐藤 哲夫 宮原 嬉子 清水 愛子	△本田 祥子 東川 政子 金井 健次	沓掛 道子 我山喜久子 花見 正人	下形眞佐枝 △増田奈香子 小林 臣功
H22.12. 1～H25.11.30	小林 北コ 丸山 成子 八重澤久美子 林 和子	○佐藤 哲夫 宮原登美江 青木 静夫	岩下 清子 深澤志津子 金井 健次	沓掛 昇 我山喜久子 △花見 正人	上原 京子 △増田奈香子 若林 君雄
H25.12. 1～H28.11.30	大角 英雄 山本 繁美 △八重澤久美子 川窪はな江	早川ふじ子 橋詰美恵子 ○青木 静夫	△岩下 清子 井古田正文 金井あつ子	戸島 健児 池内 康美 小林 孝枝	尾和 良子 池田 弓子 小林 博子
H28.12. 1～R 1.11.30	宮下美津子 小林かつい 工藤 朝子 西戸 陽子	△山口 晶次 宮原 征子 ○青木 静夫	本田 光芳 深澤のり子 工藤三枝子	沓掛 明子 △池内 康美 林 俊男	岩崎 郁子 堀内 律男 古見 公弘
R 1.12. 1～現 在	小岩井裕子 山本 朝子 山浦 清子 金森真由美	△山口 晶次 召田 洋子 ○青木 静夫	宮澤 浩司 深澤のり子 工藤よし江	△中澤ゆう子 堀内 巡子 上野 和信	市川 好子 堀内 律男 古見 公弘

●主任児童委員

H 6. 1. 1～H11.12.31	増 田 奈 香 子	H13.12. 1～H28.11.30	沓 掛 昭 子
H12. 1. 1～H13.11.30	田 村 代 志 子	H28.12. 1～現 在	塩 澤 真 由 美

●P T A 役 員

年 度		会 長	副 会 長		年 度		会 長	副 会 長	
平成17年	小学校	橋 詰 章 雄	花 岡 卓 男	若 林 久 美 子	平成26年	小学校	奈良本 安 秀	小 林 宏 記	横 田 康 子
	中学校	宮 入 正 廣	金 井 昭 憲	北 沢 久 美 子		中学校	若 林 喜 信	林 法 子	山 川 敦 志
平成18年	小学校	花 岡 卓 男	片 田 幸 男	真 先 聖 子	平成27年	小学校	小 林 宏 記	戸 島 孝 幸	増 田 千 春
	中学校	金 井 昭 憲	横 澤 永 裕	清 水 純 子		中学校	山 川 敦 志	小 泉 敬 子	小 林 利 行
平成19年	小学校	片 田 幸 男	奈良本 惣 資	深 沢 順 子	平成28年	小学校	戸 島 孝 幸	召 田 智 久	武 井 美 穂
	中学校	横 澤 永 裕	宮 原 健	重 政 真 奈 実		中学校	小 林 利 行	小 宮 山 美 樹	高 柳 則 男
平成20年	小学校	奈良本 惣 資	古 見 千 代 美	本 田 守 一	平成29年	小学校	召 田 智 久	東 郷 琢 磨	大 角 真 弓
	中学校	宮 原 健	秋 山 まり子	沓 掛 浩		中学校	高 柳 則 男	堀 内 智 奈 津	林 正 男
平成21年	小学校	本 田 守 一	増 田 幸	高 橋 洋 一	平成30年	小学校	東 郷 琢 磨	津 田 直 樹	竹 森 梨 香
	中学校	沓 掛 浩	西 澤 喜 美 子	小 林 義 昌		中学校	林 正 男	西 澤 恵 子	小 林 一 夫
平成22年	小学校	高 橋 洋 一	金 井 文 子	花 見 陽 一	令和元年	小学校	津 田 直 樹	横 沢 幸 哉	相 澤 美 雪
	中学校	小 林 義 昌	齋 藤 輝 代	大 角 芳 範		中学校	小 林 一 夫	小 林 美 恵	小 林 祐 毅
平成23年	小学校	花 見 陽 一	岩 下 めぐみ	小 山 浩 司	令和2年	小学校	横 沢 幸 哉	宮 澤 俊 博	稲 垣 知 恵
	中学校	大 角 芳 範	中 原 香 奈 子	丸 山 卓 男		中学校	小 林 祐 毅	安 西 由 美 子	平 田 和 靖
平成24年	小学校	小 山 浩 司	上 原 博 信	大 角 順 子	令和3年	小学校	宮 澤 俊 博	早 川 寿 弥	宮 下 祥 子
	中学校	丸 山 卓 男	池 田 明 見	窪 田 健 二		中学校	平 田 和 靖	坂 尻 由 美	花 城 風 也
平成25年	小学校	上 原 博 信	奈良本 安 秀	上 野 潤 子					
	中学校	窪 田 健 二	満 木 泉	若 林 喜 信					

●区 長

	当郷	村松	入田沢	中村	中挟	下奈良本	入奈良本	沓掛	夫神	細谷	殿戸	青木
平成7年	青沼 有一	小林 寅男	下形 豪	橋詰 三郎	横田 秀雄	塩島 養二	堀内 剛	金井 文雄	小林 袈裟雄	工藤 和宏	小林 健志	金井 眞喜人
平成8年	山本 哲	古見 正八郎	若林 幹雄	橋詰 利夫	小宮山 金平	池田 弘	堀内 通好	松澤 宏	稲垣 友安	丸山 文夫	上野 亨	増田 満夫
平成9年	召田 幸弘	胡桃沢 助吉	若林 洋造	清沢 嘉矣	松田 武登	尾沢 薫明	増田 良和	増田 貞夫	小林 恒男	市川 信正	小林 富寿	深沢 進
平成10年	清水 孝男	土川 千秋	平林 正弘	召田 孝一	山下 章	田村 吉徳	堀内 幸芳	沓掛 芳己	清水 傳之助	保土塚 彰	花見 淳	深澤 定代
平成11年	増田 亮一	丸山 房男	若林 輝雄	宮原 邦夫	堀内 富治	多田 長次	曾田 勝	山口 廣信	林 寛夫	金井 成夫	小林 徳一	沓掛 平一
平成12年	小林 久夫	沓掛 貞人	宮下 涉	上原 喜四男	小宮山 廣則	尾澤 信幸	堀内 長久	沓掛 弥澄	清水 周三	金井 延男	花見 東洋一	高松 剛
平成13年	佐藤 哲夫	花見 義弘	内藤 賢二	宮原 正男	東川 紀行	内藤 明夫	奈良本 篤司	池田 眞二郎	山崎 均	竹花 徳夫	上野 昭一	林 庄造
平成14年	西沢 正秋	高橋 寛治	若林 悦雄	若林 正男	堀内 富治	堀内 耕治	増田 隆雄	松沢 正登	田中 幸孝	市川 清英	小林 啓泰	増田 祥行
平成15年	山本 悟	小林 誠	上原 英雄	宮原 恒夫	松田 武登	工藤 恒治	堀内 律男	八重澤 幸夫	清水 剛	金井 慎一	戸島 幸一郎	清澤 次利
平成16年	林 武雄	宮澤 輝男	上原 信一	橋詰 与吉	小山 恒男	関澤 武久	堀内 順一	池田 文彦	中澤 榮市	栗林 賢雄	花見 正人	小林 政光
平成17年	山本 昇次	高柳 繁	上原 幸安	橋詰 賢次	塩澤 正隆	堀内 勇作	増田 彦	山浦 猛	清水 明夫	北村 算敏	上野 隆男	小林 臣功
平成18年	居鶴 貞美	宮澤 勝	尾和 幹男	若林 新一	小宮山 恒雄	松澤 政幸	増田 勝夫	松澤 裕夫	柳沢 光俊	金井 保憲	小林 幸男	若林 君雄
平成19年	小林 憲二	片田 俊雄	下形 佑治	横澤 富男	松田 新治郎	池内 安雄	池田 利夫	沓掛 建夫	佐藤 光明	川本 秀文	小林 俊男	上野 篤志
平成20年	増田 袈裟光	沓掛 輝雄	小林 茂	横澤 忠男	千田 金郎	池内 弘行	堀内 十衛	山浦 久	林 昭泰	丸山 幹二	小林 健二	櫻田 義文
平成21年	坂井 正昇	本田 昌彦	上原 延行	原 啓二	深澤 久美	増田 喜光	堀内 藤雄	松澤 博文	片山 順雄	丸山 起容司	上野 浄	松田 貞盛
平成22年	大角 英雄	中澤 幸夫	浦原 茂喜	新海 壽久	東川 日出夫	永川 强	増田 満	松澤 一男	山浦 眞嗣	小林 虎幸	小林 俊男	小林 誠
平成23年	早川 忠勝	沓掛 正一	丸山 晴雄	平林 金光	深澤 廣一	増田 好行	増田 邦俊	松澤 正登	林 博	花見 郁夫	上野 隆男	古見 茂
平成24年	小林 和雄	島形 建夫	花岡 康人	横澤 達夫	小林 剛	沓掛 益三	増田 春夫	池田 文彦	清水 正樹	神樂 和幸	上野 和信	三澤 二男
平成25年	小林 久訓	沓掛 忠人	下形 文治	橋爪 正幸	井古田 正文	多田 義定	山田 千秋	山浦 清	林 昇一	川本 秀文	上野 浄	金井 明
平成26年	北村 民雄	宮下 勇一	若林 幹仲	尾和 俊夫	小林 芳晴	池田 通隆	堀内 正一	松澤 俊郎	小林 喜明	北村 彰啓	小池 一男	池田 純之助
平成27年	関 勝	本田 光芳	山本 正一	橋詰 榮一	松田 正人	堀内 富士夫	堀内 庄一	池田 好由喜	田中 三明	神樂 則男	木村 清太郎	町 重宏
平成28年	北澤 栄一	中澤 榮治	上原 信人	深澤 正大	塩澤 敏樹	多田 定行	堀内 剛	勝野 修	清水 正夫	工藤 章訓	花見 雄二	川窪 英夫
平成29年	関 晴夫	片田 章偉	尾和 一男	丸山 兼弘	上野 武幸	岩本 孝一	増田 勝夫	多田 家定	中澤 俊夫	花見 邦俊	小林 護	増田 敏
平成30年	坂井 弘	中澤 知賀雄	若林 眞一	杉村 善明	小宮山 洋一	多田 健	堀内 律男	沓掛 一郎	永井 智	神樂 厚志	小池 一男	児玉 庄司
令和元年	山口 芳充	堀内 茂雄	山本 明	若林 久晃	小山 芳彦	堀内 清	加藤 周	丸山 晃	秋山 晴司	丸山 卓男	小林 達登	西澤 敏雄
令和2年	西沢 雄一	一之瀬 久嗣	平林 幸一	若林 崇弘	井古田 嘉雄	田村 和男	増田 好孝	松澤 広海	長岡 達生	花見 重光	小林 芳男	堀内 正一
令和3年	山本 忠治	本田 久信	上原 富夫	横田 孝	塚田 栄	池田 憲美	増田 好孝	松澤 弘明	石井 秀典	梅原 啓司	小林 護	宮澤 政美知

●高齢者クラブ

会 長		副 会 長		副 会 長	
尾 和 薫 明	H 4. 4～H 8. 3	尾 和 薫 明	S57. 4～H 4. 4	下 形 とみい	S57. 4～S62. 3
尾 和 正 三	H 8. 4～H 8. 8	堀 内 良 民	H 4. 4～H 5. 3	東 川 幸 子	S62. 4～H 9. 3
横 沢 昭 夫	H 8. 9～H20. 3	中 沢 茂 喜	H 5. 4～H 8. 3	桜 田 う め	H 9. 4～H10. 3
高 柳 香	H20. 4～H24. 3	横 沢 昭 夫	H 8. 4～H 8. 8	多 田 秋 子	H10. 4～H16. 3
宮 原 正 男	H24. 4～H28. 3	藤 田 正 三	H 8. 9～H16. 3	片 田 律 子	H16. 4～H20. 3
沓 掛 貞 人	H28. 4～H31. 3	高 柳 香	H16. 4～H20. 3	清 水 幸 江	H20. 4～H24. 3
松 澤 宏	H31. 4～R 2. 3	若 林 敬	H20. 4～H24. 3	山 本 陽 子	H24. 4～H27. 3
沓 掛 信太郎	R 2. 4～現 在	池 田 正 巳	H24. 3～H28. 3	小 山 敏 子	H27. 4～R 2. 3
		松 澤 宏	H28. 4～H31. 3	岩 下 清 子	R 2. 4～現 在
		沓 掛 信太郎	H31. 4～R 2. 3		
		増 田 久 義	R 2. 4～現 在		

●青木村商工会

会長	桜 田 義 雄	S 35.10.14～S 36. 4.30
	丸 山 節 英	S 36. 5. 1～S 38. 4.14
	高 松 高太郎	S 38. 4.15～S 55. 5.10
	増 田 米 吉	S 55. 5.11～H 7. 5.12
	長 岡 寅 男	H 7. 5.14～H13. 5.13
	下 形 豪	H13. 5.14～H21. 5.13
	岩 下 勇 雄	H21. 5.14～現 在
副会長	池 田 邦 雄	S 35.10.14～S 44. 5.24
	丸 山 節 英	S 35.10.14～S 36. 4.30
	高 松 高太郎	S 36. 5. 1～S 38. 4.14
	増 田 米 吉	S 38. 4.15～S 40. 5.22
	上 原 一 英	S 40. 5.23～S 42. 5.21
	増 田 米 吉	S 42. 5.22～S 55. 5.10
	召 田 今朝弘	S 44. 5.25～S 49. 4.23
	田 中 久 行	S 49. 4.24～H 7. 5.13
	横 田 貞 美	S 55. 5.11～S 58. 5.10
	若 林 檀	S 58. 5.11～S 61. 5. 6
	下 形 豪	S 61. 5. 7～H13. 5.13
	小 山 登	H 7. 5.14～H21. 5.13
	岩 下 勇 雄	H13. 5.14～H21. 5.13
	滝 沢 春 夫	H21. 5.14～現 在

●青木郵便局

局長	小 林 亀 夫	S 48. 7.17～S 53. 9. 8
	市 川 真	S 53.12.14～S 54. 1. 1
	日 向 民 二	S 54. 2.23～S 60. 3.25
	宮 原 正 男	S 60. 3.25～H 8. 6.24
	白 鳥 公	H 8. 6.24～H19. 3.31
	田 村 和 夫	H19. 4. 1～H25. 3.31
	北 澤 久美子	H25. 4. 1～現 在

●青木村警察官駐在所駐在官

児 平 清	S 31. 4. 9～S 35. 4. 6
中 島 錦一郎	S 35. 4. 6～S 42. 7.24
三 宅 信 雄	S 42. 7.24～S 44. 3.20
有 賀 孝 夫	S 44. 3.20～S 52. 3.28
小 林 哲 雄	S 52. 3.28～S 55. 3.24
赤 羽 章	S 55. 3.24～S 60. 3.22
荻 村 歳 秋	S 60. 3.22～S 63. 3.24
池 田 英 明	S 63. 3.24～H 2. 3.26
宮 下 正 雄	H 2. 3.26～H 6. 3.24
神 津 武 久	H 6. 3.24～H 9. 3.27
大 宮 佳 美	H 9. 3.27～H13. 3.26
西 澤 和 司	H13. 3.26～H14. 3.20
峰 村 岩 夫	H14. 3.20～H18. 3.26
白 井 政 晴	H18. 3.26～H21. 3.18
櫻 井 茂 美	H21. 3.18～H25. 3.22
堀 口 孝 義	H25. 3.22～H27. 3.20
小 田 達 博	H27. 3.20～R 2. 3.20
吉 澤 真 一	R 2. 3.20～現 在

●医療機関

開業医	青木診療所	小川原 辰 雄	S 36.10～H31. 2
		小川原 秀太郎	H30. 4～

歯科医	宮原歯科医院	宮 原 英 二	S 23. 2 ～開 院
		宮 原 信 之	S 43. 9.10～就 任