



選挙ってなあに？

小学校の部

令和4年度明るい選挙啓発ポスターコンクール作品



小学校の部1等
駒ヶ根市立赤穂南小学校 6年生
金子 桜さんの作品



小学校の部2等
塩尻市立広丘小学校 6年生
井山 実咲さんの作品



小学校の部2等
安曇野市立豊科南小学校 6年生
菊地 凜音さんの作品

何歳から選挙に行けるのだろう？

私たちは、18歳になると、私たちの代表を選挙で選ぶことのできる権利である「選挙権」を有します。

選挙権：満18歳以上の日本国民

(地方選挙の場合は、その地域に3カ月以上住んでいることが必要。)

選挙権年齢の引下げ

平成28年に法律が改正されて、満20歳以上から満18歳以上に引き下げられました。

満18歳はいつから？

「18歳の誕生日の前日の0時から」が満18歳とされています。

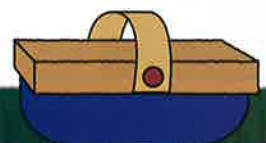
投票日が9月1日の場合、9月2日生まれの人までが「投票」することができます。

なぜ選挙権年齢が引き下げられたのだろう？

より多くの若い世代とともにまちや国をつくっていくため、若い世代の意見や考えを社会や政治が必要としているからです。

あなたも主権者！

日本では憲法で「国民主権」が定められており、すべての国民一人ひとりが、選挙権の有無に関係なく「主権者」です。



選挙の大切さについて考えてみよう!

～学校を例にすると～ ○○小学校では、生活目標を決めようとしています。

全校集会で決めようとする



各クラスの代表者として



代表者で話し合い



「朝のあいさつ運動」に決定

たくさんの意見がでて、話がまとまらないよね。



クラスの代表者が、クラスの意見をまとめて代表者どうして話し合えばスムーズだね。

学校と同じように、私たちの社会にはいろいろな考えを持った人がいて、全員が集まり話し合って物事を決めることはとても難しいことです。

わたしたちの国では「選挙」で代表者を選び、その代表者が私たちの暮らしや社会をよりよくするための「政治」を行っています。

一人ひとりの投票により政治を行う代表者を決めることで、政治に参加する権利が守られています。だから、選挙に参加することはとても大切なのです。

選挙の仕組みを知ろう!

「選挙」には大きく分けて国全体の政治にかかわる選挙と皆さんが住んでいる地域(都道府県や市町村)の政治にかかわる選挙があります。国の選挙は衆議院議員と参議院議員を選ぶ二つの選挙が、地域の選挙(地方選挙)には都道府県の知事や議員、市町村の長や議員を選ぶ選挙があります。

選挙の種類	衆議院議員	参議院議員	都道府県知事	都道府県議会議員	市町村長	市町村議会議員
選挙権	満18歳以上の国民					
被選挙権	満25歳以上	満30歳以上	満30歳以上		満25歳以上	
任期	4年 (※1)	6年 (※2)			4年	
定数	465人 (※3)	248人 (※4)	1人	57人	1人	各市町村の条例で決められています

※1 ただし、任期中に解散される場合があります。

※2 3年ごとに半数ずつ選出されます。

※3 465人のうち小選挙区から289人、比例代表から176人選出されます。

※4 3年ごとに選挙区から74人、比例代表から50人選出されます。

模擬投票をやってみよう!

「スイーツ選挙」

長野県は果物の生産量が日本でトップクラスのフルーツ王国です。

自然豊かな信州で育った長野県産の果物を使い、家庭科の時間でスイーツを作る調理実習を行なうことになりました。

調理実習では「パンケーキ」か「タルト」のどちらかのスイーツを作ることになり、そのどちらを作るかは、クラスの中で選挙によって選ぶことになりました。

作るスイーツによって、使用する果物も変わります。

あなたは何を大切にしてスイーツを選び、投票しますか?

信州凝縮ぶかぶかパンケーキ

全国トップクラスの生産量を誇るぶどうと蜂蜜を使ったパンケーキです。

ぶどうのフレッシュでジューシーな酸味と蜂蜜の濃厚で深みのある甘さでつい食べすぎてしまう美味しさです。

長野県の魅力を余すことなく堪能できる逸品です。



信州りんごたっぷりタルト

台風災害の影響で出荷できなかつたりんごをふんだんに使用したタルトです。

木から落ちてしまったりんごは傷がついてしまい、商品にはできないものの、みずみずしい甘さや酸味は店頭のものに引けを取りません。

りんごのタルトでみんなも農家も嬉しいいっぱいのお品です。



Q1. あなたはどちらのスイーツに投票しますか (選びますか)?

信州凝縮ぶかぶかパンケーキ ・ 信州りんごたっぷりタルト

Q2. どうしてそのスイーツに投票しましたか (選びましたか)?



模擬投票をやってみての感想

知ってるかな？選挙のヒミツ

投票用紙って実はスゴイ

投票所で投票用紙に記入したあとは、二つ折りにして投票します。従来は、開票のときにこの折られた投票用紙を広げる作業にも時間がかかっていました。

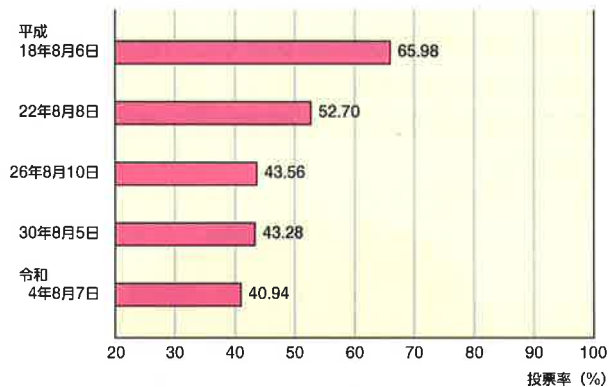
しかし、現在の投票用紙は、投票箱の中で自然と開き、スムーズに開票作業ができるよう工夫されています。

そのヒミツは、投票用紙に使用される素材の性質にあり合成樹脂の「ポリプロピレン」という原料で作られるようになってから、折られた投票用紙が投票箱の中で自然に開くようになっているのです！

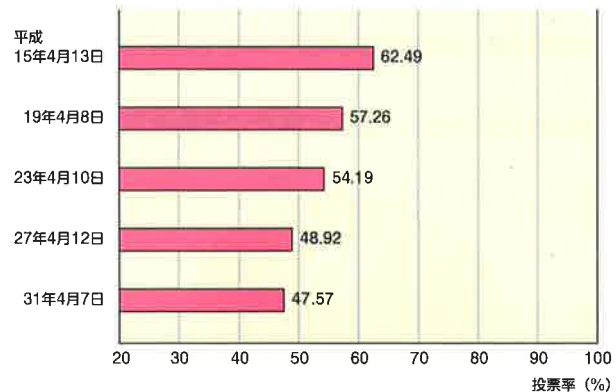


投票率のうつりかわりを見てみよう！

長野県知事選挙



長野県議会議員選挙



グラフを見て気づいたことを書き出してみよう

投票率が
年々低下
しているね



調べてみよう

- 最も高い投票率、最も低い投票率はどの年齢層かな？
長野県選挙管理委員会のホームページにアクセスして年齢層別投票率のグラフを調べてみよう。
【URL:<https://www.pref.nagano.lg.jp/senkan/kensei/soshiki/soshiki/kencho/senkyo/senkyo/index.html>】
- 「長野県選挙管理委員会YouTubeチャンネル」も見てみよう。

